

# Lagekarte - Karten offline laden

Um die Lagekarten anzeigen zu können, muss eine Online-Verbindung ins Internet bestehen. Alle Karten (bestehend aus einzelnen Kacheln), die einmal angezeigt worden sind, bleiben dauerhaft auf dem Computer gespeichert.

Das Standard-Verzeichnis, in dem sich die Karten befinden ist:

Unter Windows7:

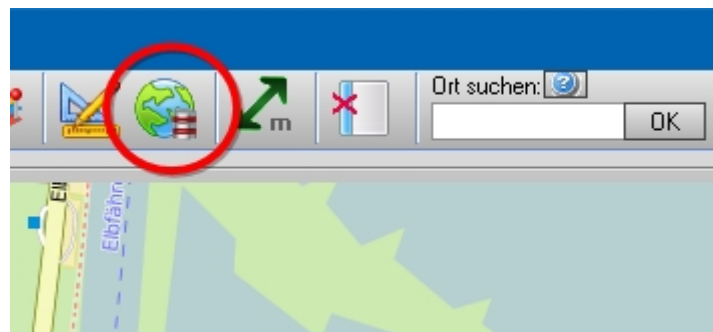
„C:\Dokumente und Einstellungen\Username\AppData\Local\els\_pro\Karten“

Unter Windows XP:

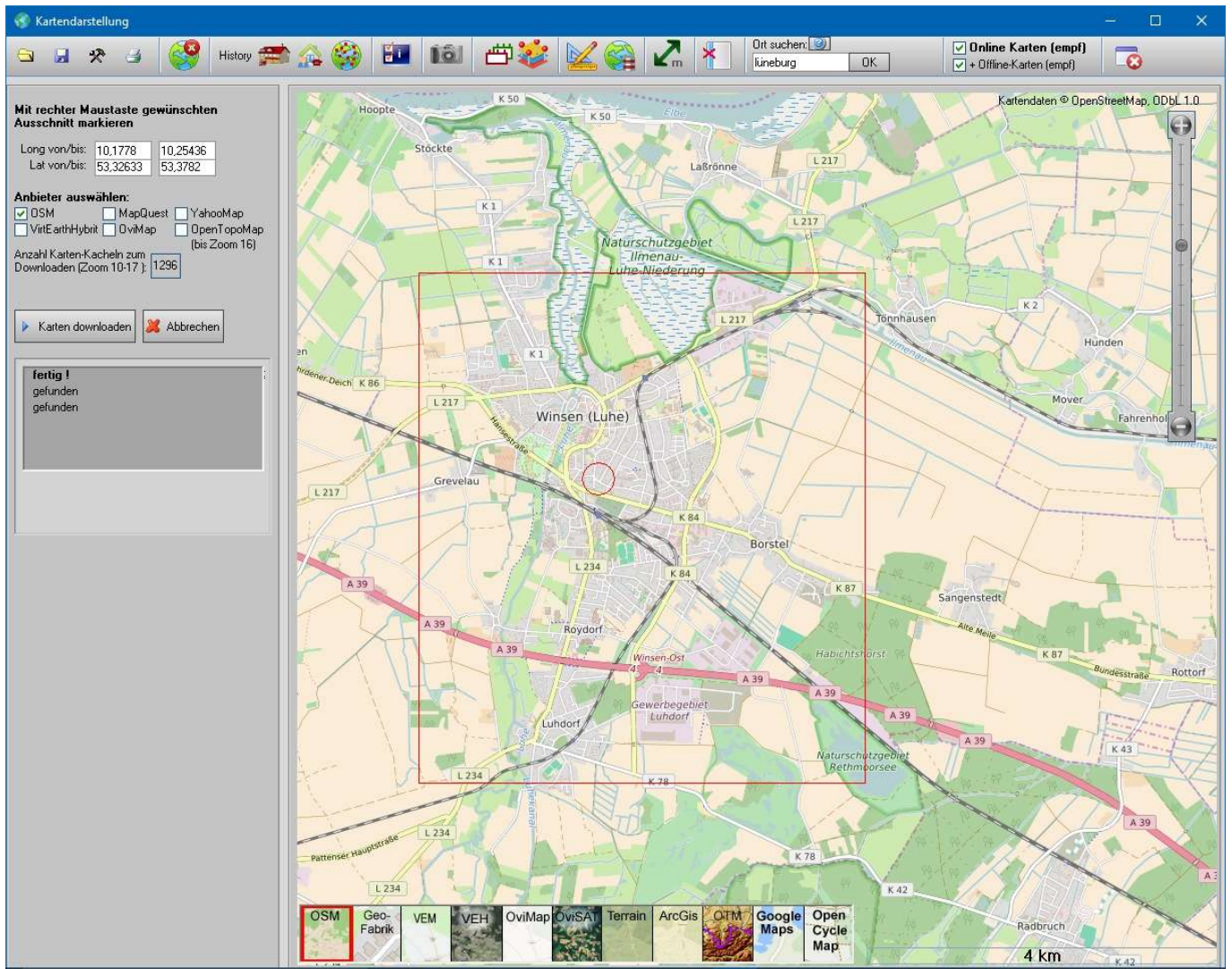
„C:\Dokumente und Einstellungen\Username\Lokale Einstellungen\Anwendungsdaten\els\_pro\Karten“

Wird derselbe Kartenausschnitt des Anbieters ein zweites Mal aufgerufen, so ist die Karte blitzschnell aufgebaut, da sie sich bereits auf dem Computer befindet.

Es besteht darüber hinaus auch die Möglichkeit, die OpenStreetMap-Karten auf Vorrat zu laden. Dazu wird in der Lagekarte der gewünschte Bereich markiert und dann geladen.



Den gewünschten Bereich markieren:



Dieser Vorgang wird automatisch für alle Zoomstufen von 10-17 durchgeführt. Je nach Größe des markierten Bereiches kann der Vorgang auch bei einer schnellen Internetverbindung bis zu mehreren Stunden dauern.

Dieser Vorgang kann beliebig oft mit anderen Karten-Ausschnitten durchgeführt werden.

**TIPP:**

Sie können später den Inhalt des oben genannten Kartenverzeichnisses auf weitere Clients kopieren, so dass der Downloadvorgang nur einmal durchgeführt werden muss.

**Hinweis:**

Das hier beschriebene BULK-Verfahren ist aus lizenzrechtlichen Gründen nur für OpenStreetMap möglich. Einmal angezeigt bleiben aber auch die Karten der anderen Anbieter lokal gespeichert.

From: <http://www.lunasoft.de/dokuwiki/> - **ELS-Professional**

Permanent link: <http://www.lunasoft.de/dokuwiki/doku.php?id=lagekarte:offline>

Last update: **2017/11/25 15:08**



