

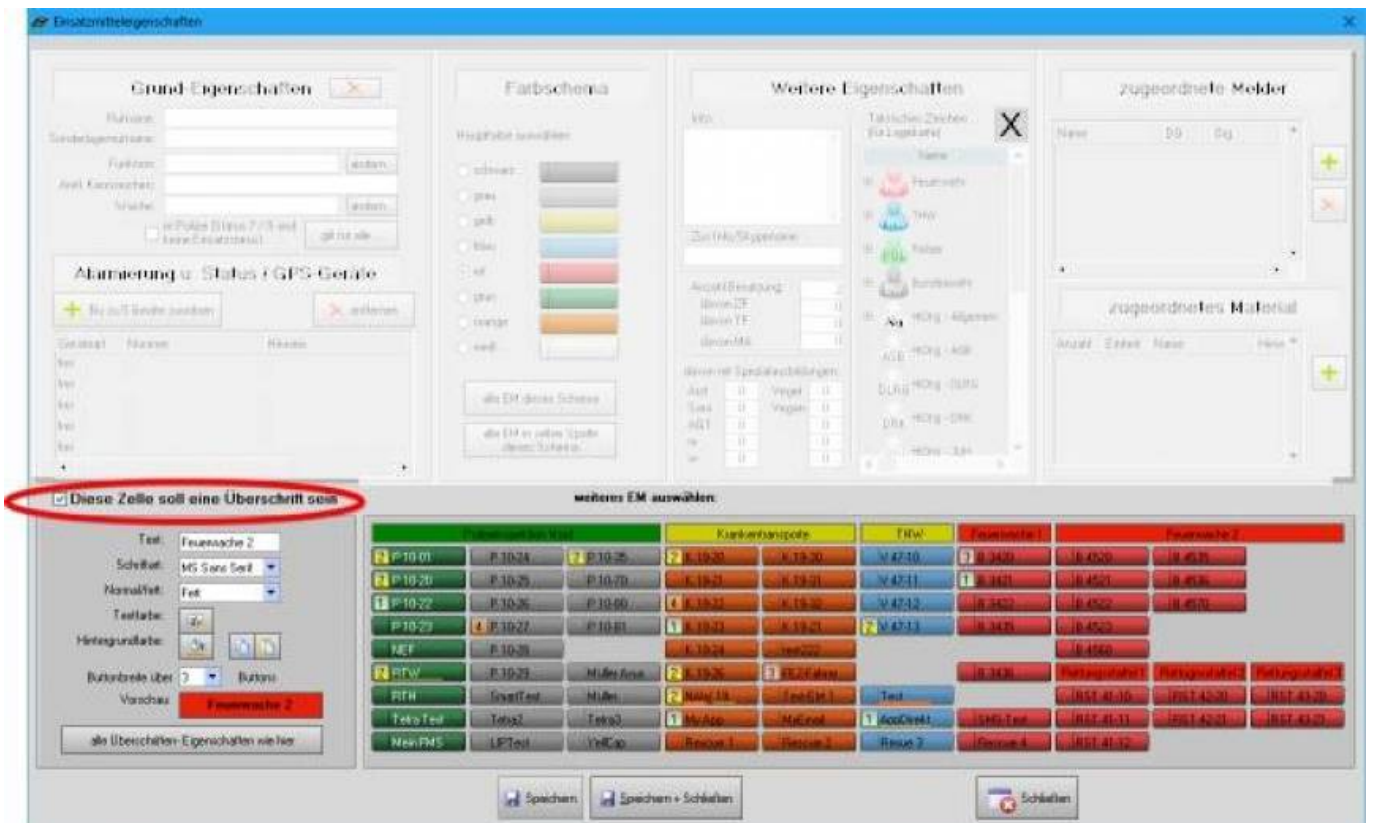
# Überschriften in der Einsatzmittelübersicht

Die Einsatzmittelübersicht kann zur besseren Gestaltung auch Überschriften anzeigen. Diese zu erzeugen ist ebenso einfach wie das Erzeugen eines Einsatzmittels:

Im Eigenschaften-Fenster des Einsatzmittels wird die Option

Diese Zelle soll eine Überschrift sein

aktiviert.



Die Buttonbreite kann sich über bis zu 10 Buttons erstrecken. Vorder- und Hintergrundfarbe sind frei wählbar. Eine Überschrift zeichnet sich in der Einsatzmittelübersicht dadurch aus, das sie keinen vertikalen leichten Farbverlauf hat.

In der Einsatzmittelübersicht sieht es dann so aus:



Sollten sich vorher Einsatzmittel unterhalb der Überschrift befunden haben, werden diese überlagert.

### Hinweis:

Die Überschriften haben mit den **Wachen** in der Lagekarte nichts gemeinsam. Die **Wachen** in der Lagekarte können eine Funktion übernehmen:

Zieht man ein Einsatzmittel per Drag&Drop auf eine Wache in der Lagekarte, so kann man das Einsatzmittel fest dieser Wache zuordnen.

Das hat den Vorteil, dass die Koordinaten des Einsatzmittels automatisch dieselben Koordinaten wie die Wache bekommen, wenn das Einsatzmittel den Status 2 erhält. Das Einsatzmittel bewegt sich auf der Lagekarte automatisch zu seiner Wache.

From:

<http://www.lunasoft.de/dokuwiki/> - **ELS-Professional**

Permanent link:

<http://www.lunasoft.de/dokuwiki/doku.php?id=einrichten:ueberschrift>

Last update: **2017/11/25 15:08**

