

Tetra-Optaliste

Die Tetra-Eingangsliste wird im Menü **Ansicht** aufgerufen und hat je nach Aufruf vier Funktionen:

Auf dem Sprachkanal:

- 1. Anzeige aller je eingegangenen Optas auf dem Sprachkanal
- 2. Anzeige der letzten 30 Optas mit Zeitanzeige
- 3. Scannen der Optas ab einem bestimmten Zeitpunkt in der rechten Scan-Liste

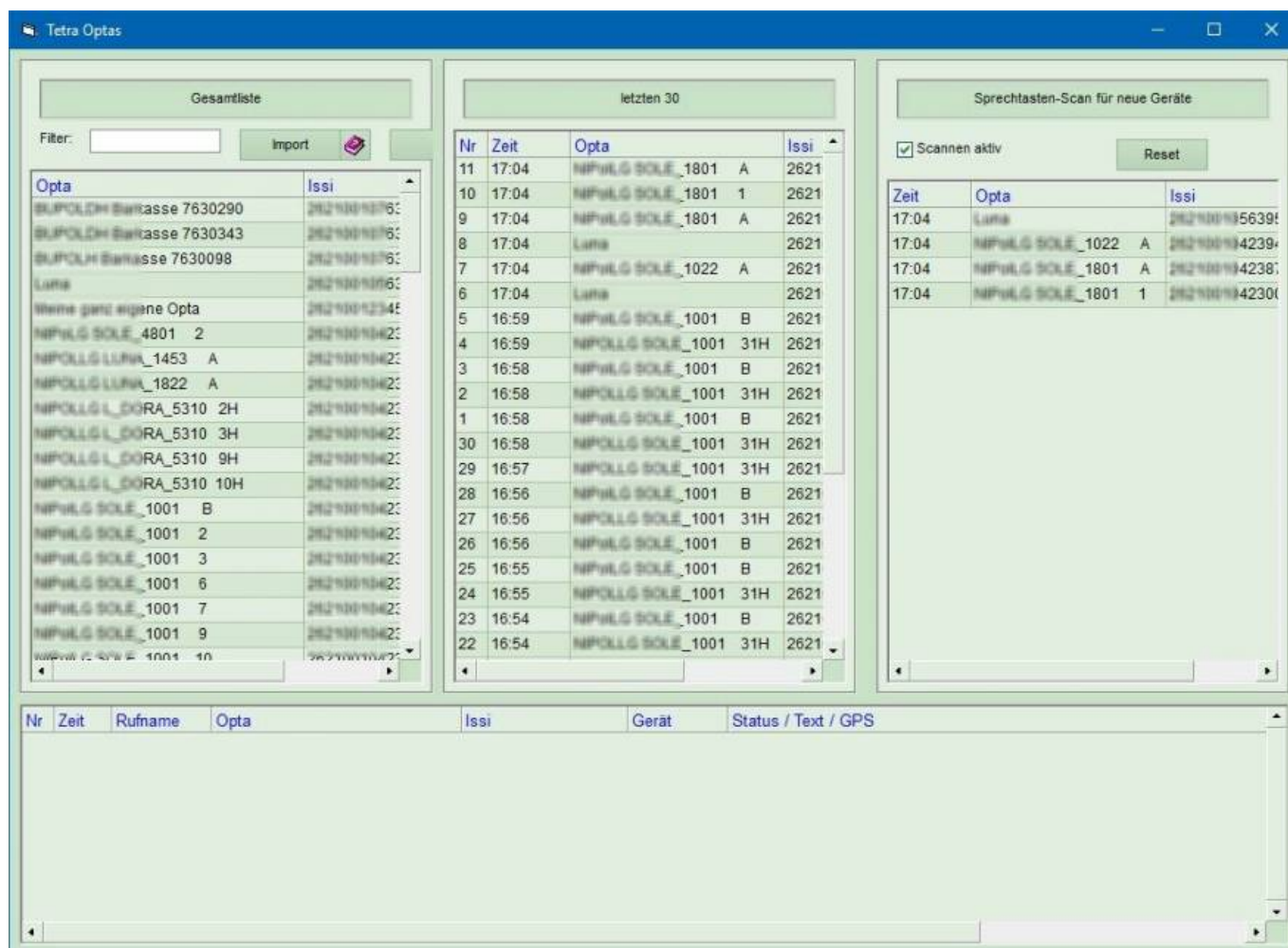
In der Statusgruppe

- 1. Anzeige von Status / GPS-Koordinaten / SDS

Aus allen 4 Listen können Einträge per Drag & Drop in die Einsatzmittelübersicht gezogen und so Einsatzmittel neu angelegt werden.

Anwendungsbeispiel der Scan-Liste:

Ein neuer Einsatz steht an, alle eingesetzten Kräfte drücken kurz die Sprechtaete oder einen Status (vorzugsweise die „9“)



From:

<http://www.lunasoft.de/dokuwiki/> - **ELS-Professional**

Permanent link:

<http://www.lunasoft.de/dokuwiki/doku.php?id=ansicht:optaliste>

Last update: **2017/11/25 15:08**

