

TomTom-Webfleet

TomTom WEBFLEET ist eine Online-Anwendung, mit der Sie Ihre Fahrzeugflotte rund um die Uhr von jedem beliebigen PC aus verwalten können. Dafür müssen Sie keine Software installieren. Sie öffnen TomTom WEBFLEET über einen Browser. So können Sie Ihren kompletten Außeneinsatz vom Schreibtisch aus verwalten.

Näheres zum Produkt und dem erforderlichen Zubehör:

http://business.tomtom.com/de_de/products/webfleet/highlights/

Voraussetzungen sind:

- Webfleet-Vertrag bei TomTom
- Navigationsgerät mit SIM-Karte zur Übertragung der Einsätze / Status

ELS-Professional bietet als TomTom-Integrator die Möglichkeit, die Fahrzeugflotte in das Leitsystem einzubinden.

Vorteile beim Einsatz mit ELS-Professional:

- Einsatztexte und Einsatzort können direkt als die Geräte ins Fahrzeug gesendet werden
- Dadurch kann sich der Fahrer direkt zum Einsatzort navigieren lassen.
- Der Fahrer kann seinen Status zurück an ELS-Professional senden

Funktionsweise:

Die TomTom-Navigationsgeräte senden ihren Status und ihren Standort nicht direkt an ELS-Professional, sondern periodisch in die TomTom-eigene Webdatenbank. ELS-Professional liest diese Datenbank ebenfalls periodisch aus und verfügt daher über stets aktuelle Daten (Position und Status).

Der Benutzer kann den Standort der Fahrzeuge also zum einen im Browser auf der Webfleet-Seite von TomTom und zum anderen in der Lagekarte von ELS-Professional erkennen.

Einstellungen in ELS-Professional:

Periodisches Auslesen der Koordinaten

Damit liest ELS-Professional 1 x pro Minute alle Koordinaten aus.

Periodisches Auslesen der Status

Damit liest ELS-Professional 1 x pro Minute alle Status aus.

Webfleet Account / Benutzername / Passwort

Die Zugangsdaten, die der Kunde von TomTom erhält, werden auch hier eingetragen.

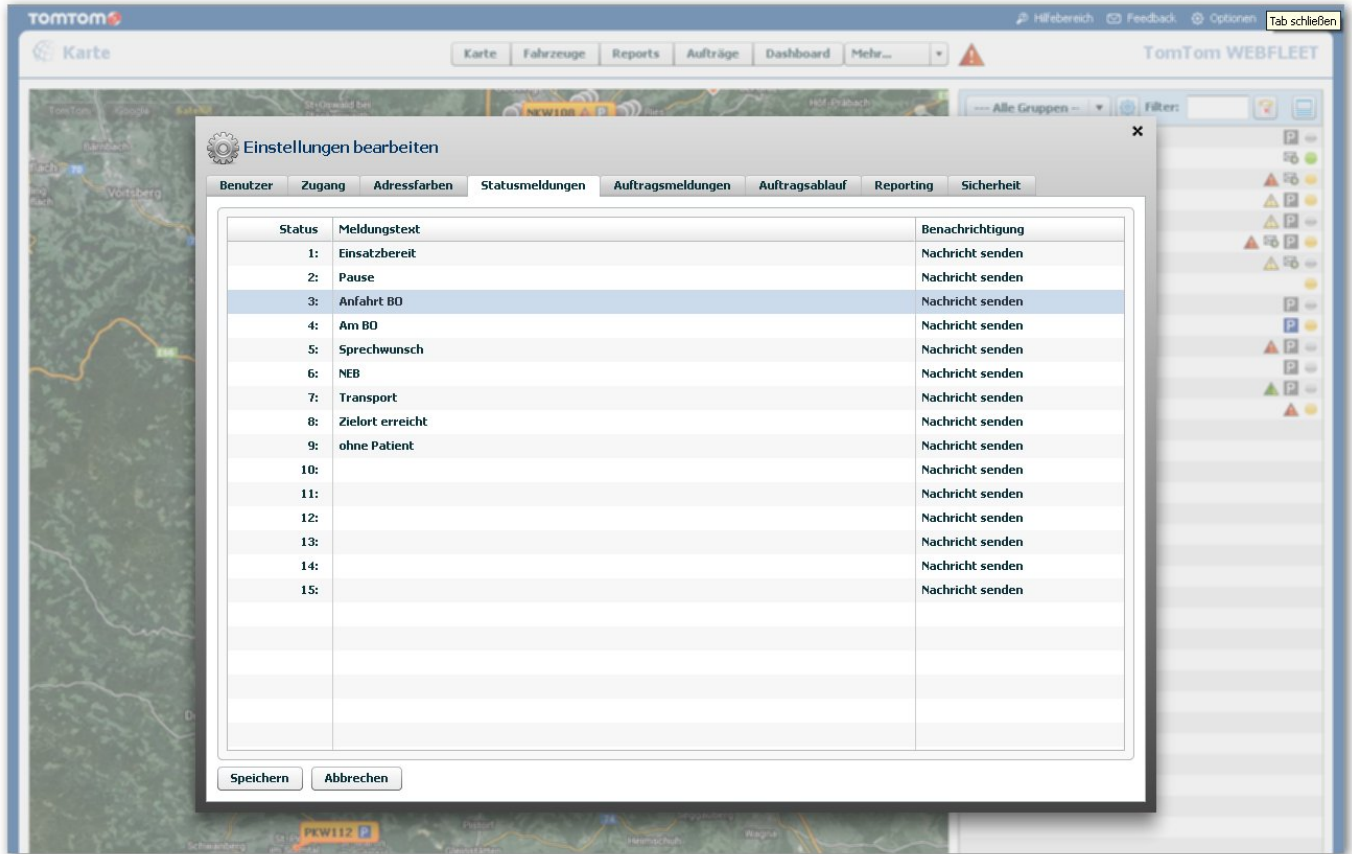
Wichtig: Die Erlaubnis für ELS-Professional zum Auslesen der Datenbank mit diesen Zugangsdaten muss auf der Webfleet-Seite noch einmal ausdrücklich frei gegeben werden. Wie das funktioniert, erfahren Sie hier:

<http://tomup.com/de/activation>

Status / Meldungstext

Der Status eines Fahrzeugs wird in der TomTom-Datenbank im Klartext hinterlegt. Dieser Klartext wird von jedem Webfleet-Kunden selbst per Browser vergeben.

Webfleet-Account-Anmeldung → Optionen → Statusmeldungen



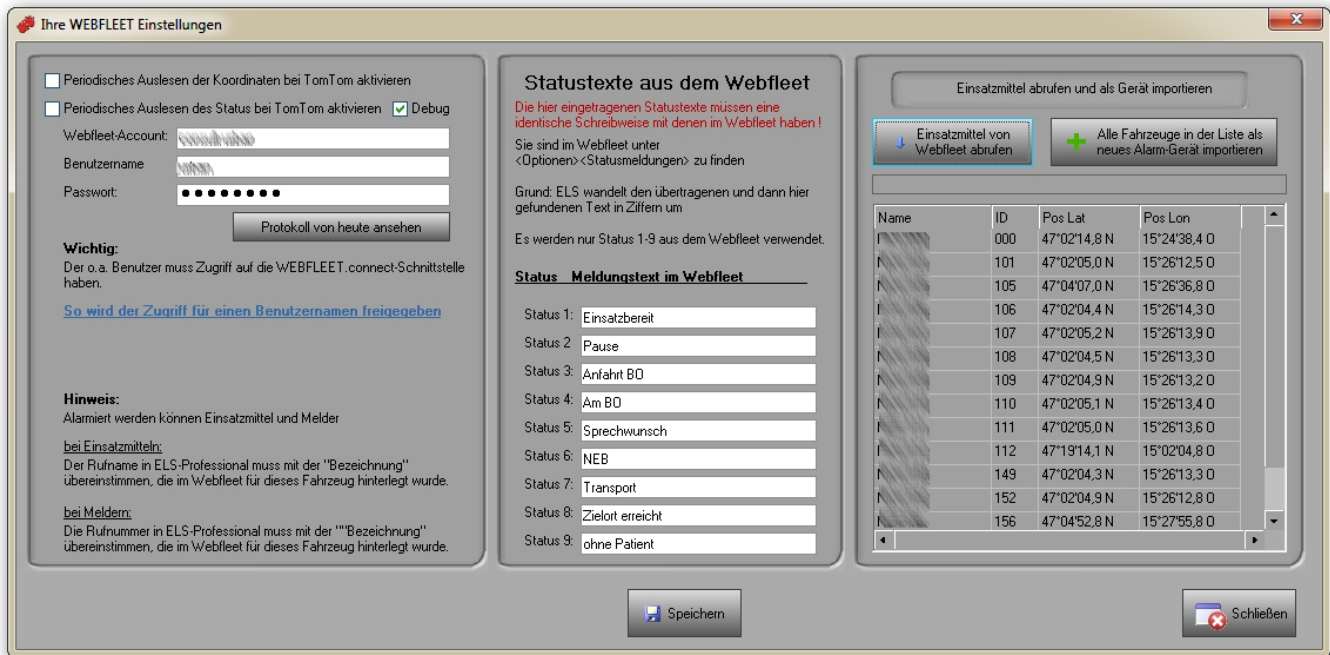
Der Status muss in ELS-Professional (siehe Eingabemaske oben) wörtlich genau so übernommen werden, wie er hier im Webfleet eingetragen ist.

Übernahme vorhandener Fahrzeuge aus dem Webfleet in ELS

Im Menü <Alarmierung><TomTom> werden die TomTom Zugangsdaten eingetragen. Danach kann der Button <Einatzmittel vom Webfleet abrufen> angeklickt werden.

Nachdem sich die Liste mit allen vorhandenen Fahrzeugen gefüllt hat, können diese Fahrzeuge als „Gerät“ in die Geräteverwaltung überführt werden.

Dazu wird der Button „Alle Fahrzeuge ... importieren“ angeklickt:



Nun können die Geräte den Einsatzmittel (Einsatzmitteleigenschaft) zugeordnet werden.

Erforderliche Einstellungen bei Stammdaten → Geräte erfassen zum Senden:

- Name: Name einer Person
- Nummer: id des Fahrzeugs im Webfleet
- Kanal: TomTom Webfleet

From: <http://www.lunasoft.de/dokuwiki/> - **ELS-Professional**

Permanent link: <http://www.lunasoft.de/dokuwiki/doku.php?id=schnittstellen:tomtom>

Last update: **2017/11/25 15:08**

