

RescueTrack® Connex



Mit Connex werden die Fahrzeuge an RescueTrack® angebunden. Es übermittelt alle fünf Sekunden die Position des Fahrzeugs. ELS-Professional holt die Position der Fahrzeuge minütlich von RescueTrack ab und kann sie auf der eigenen Lagekarte darstellen.

Darüber hinaus kann ein Einsatztext zum Gerät gesendet werden.

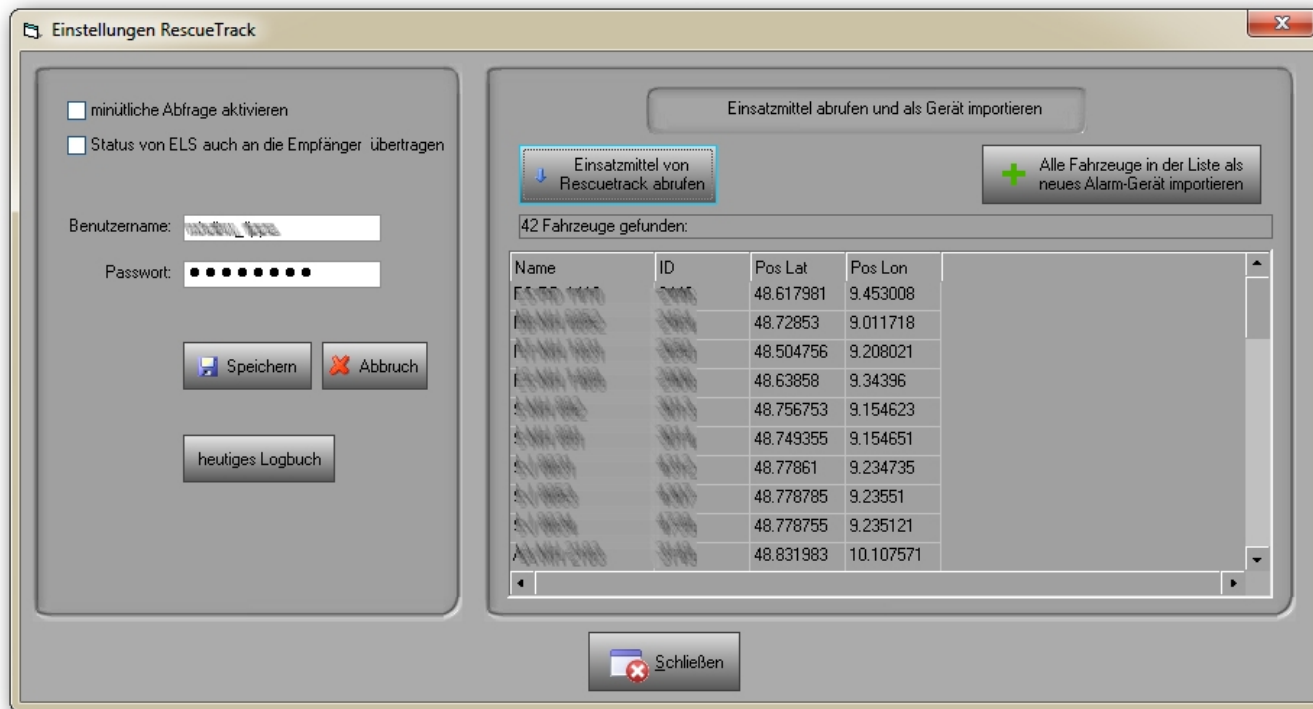
Produktbeschreibung: <https://www.rescuetrack.de/de/produkte/connex>

Übernahme vorhandener Fahrzeuge aus der Rescuetrack-Webdatenbank in ELS

Im Menü <Alarmierung><Rescuetrack> werden die Zugangsdaten eingetragen. Danach kann der Button <Einatzmittel von Rescuetrack abrufen> angeklickt werden.

Nachdem sich die Liste mit allen vorhandenen Fahrzeugen gefüllt hat, können diese Fahrzeuge als „Gerät“ in die Geräteverwaltung überführt werden.

Dazu wird der Button „Alle Fahrzeuge ... importieren“ angeklickt:



Nun können die Geräte den Einsatzmittel (Einsatzmitteleigenschaft) zugeordnet werden.

Eine Auswertung eines Status (vom Fahrzeug zur Leiststelle) ist mit Rescuetrack Connex zurzeit nicht möglich.

From: <http://www.lunasoft.de/dokuwiki/> - **ELS-Professional**

Permanent link: <http://www.lunasoft.de/dokuwiki/doku.php?id=schnittstellen:rescuetrack>

Last update: **2017/11/25 15:08**

