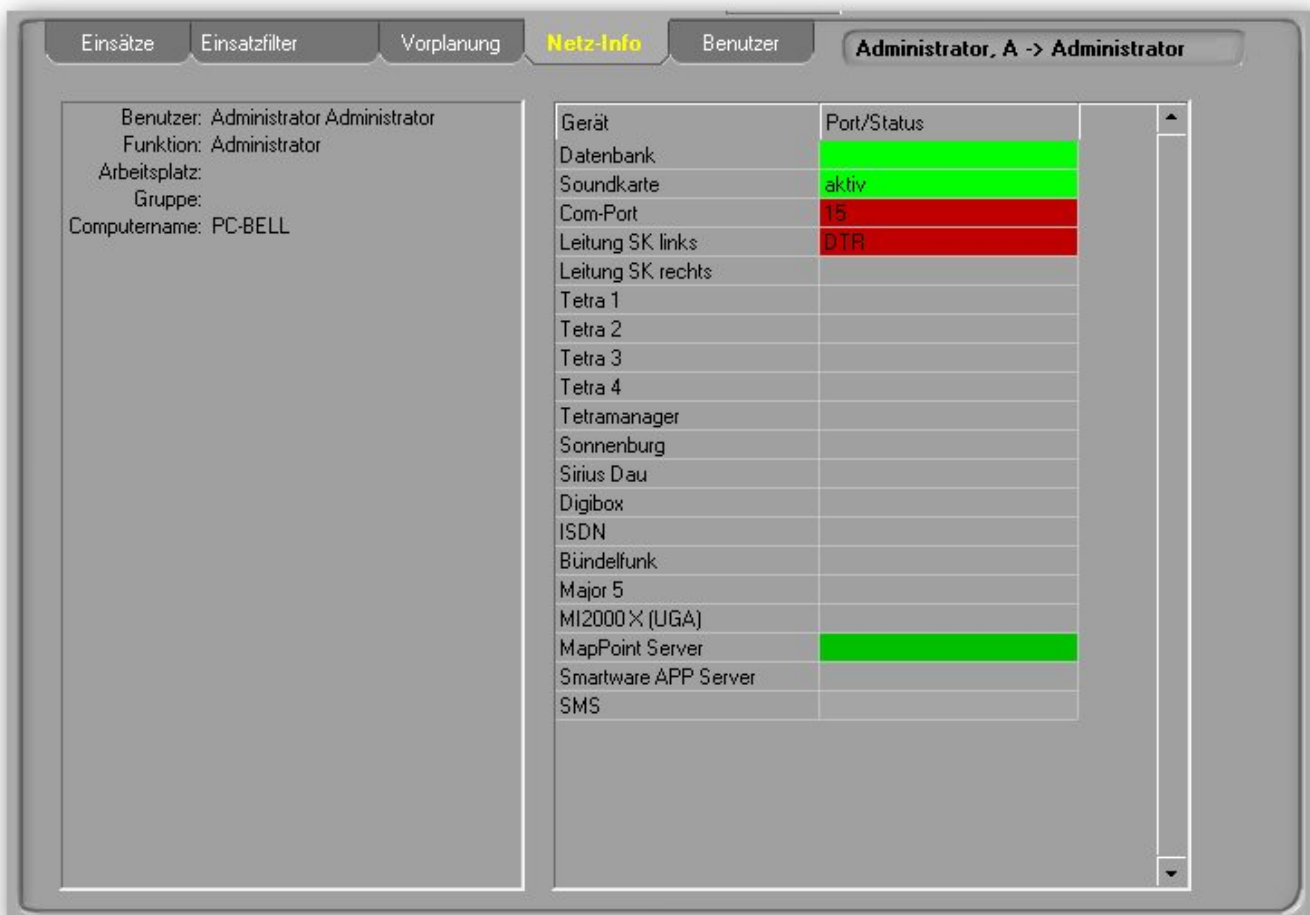


# Kontrolle der Schnittstellen

Für einige Schnittstellen muss ein COM-Port aktiviert werden, weil eine Hardware an der RS232-Schnittstelle des Computers angeschlossen wird.

Ob der jeweils eingestellte COM-Port zur Verfügung steht, kann man im Hauptfenster im Reiter „Netz-Info“ erkennen:



In diesem Beispiel ist folgendes zu erkennen:

- Die Datenbank ist aktiv
- Die Soundkarte ist aktiviert
- Für das Relais für die Sendertastung ist Port 1t eingestellt aber belegt
- Für den linken Kanal der Soundkarte ist die RTS-Leitung des COM-Ports eingestellt aber belegt oder nicht vorhanden
- Für den rechten Kanal der Soundkarte ist keine COM-Leitung eingestellt. Lediglich das erzeugte „Tschak“ käme aus dem Lautsprecher.

Microsoft MapPoint©

Die MapPoint-Lampe leuchtet grün, wenn:

- Am lokalen Computer MapPoint installiert ist oder

- Am Server MapPoint installiert ist und ELS ein Verbindung dorthin aufbauen konnte.

From:

<http://www.lunasoft.de/dokuwiki/> - **ELS-Professional**

Permanent link:

<http://www.lunasoft.de/dokuwiki/doku.php?id=schnittstellen:kontrolle>

Last update: **2017/11/25 15:08**

