

# ISDN

Wenn im Rechner eine ISDN-Karte eingebaut ist und diese mit Ihrer ISDN-Telefonanlage verbunden ist, kann ein Status auch von einem Telefon/Handy aus an die Einsatzleitstelle gesendet werden. Dabei entstehen keine Kosten, weil nur angeklingelt wird. Das System nimmt den Anruf nicht entgegen. Voraussetzung ist, dass der Anrufer seine Rufnummer nicht unterdrückt.

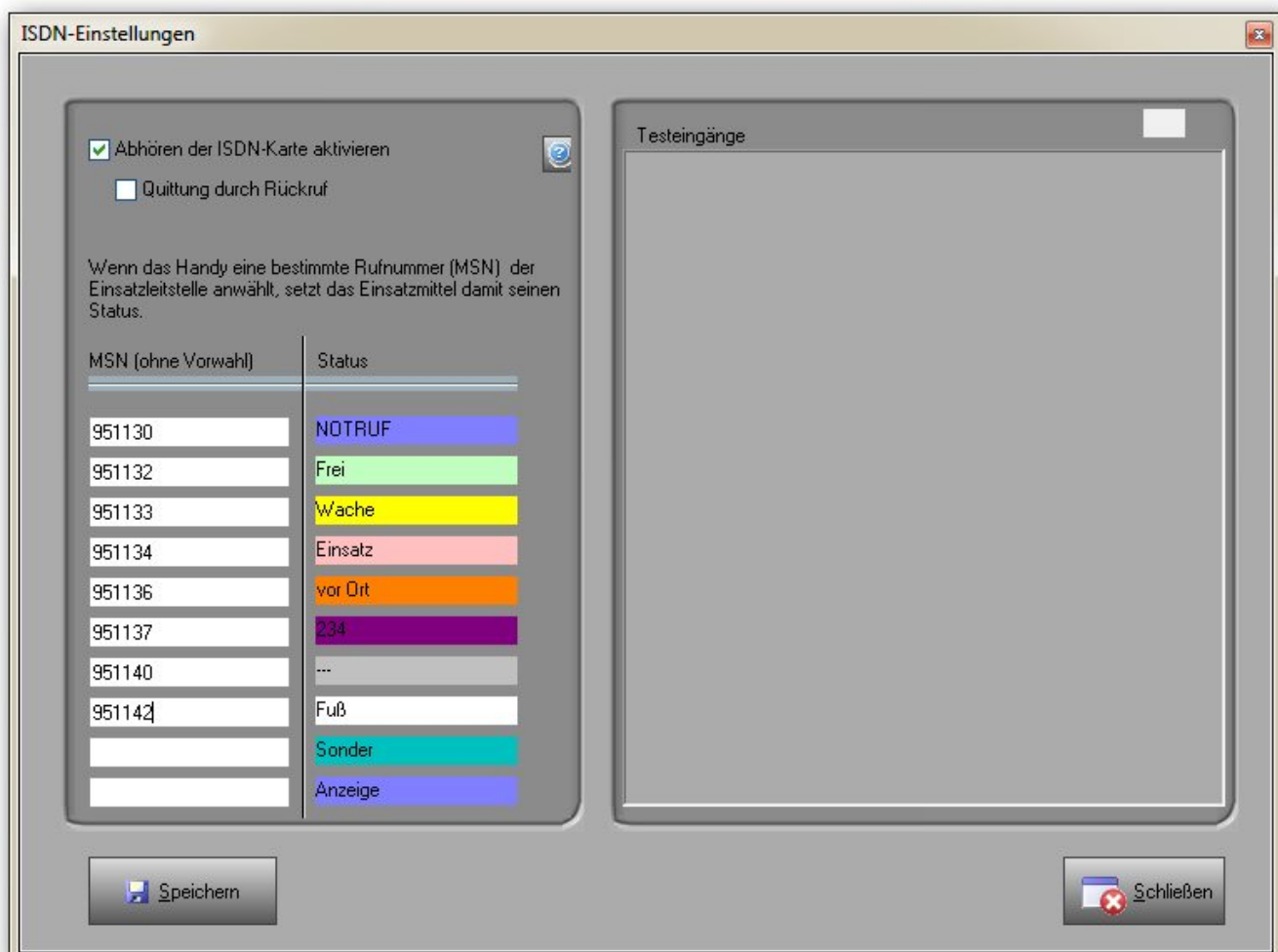
Und so erkennt die Software, welches Einsatzmittel welchen Status sendet:

Sie haben mindestens zwei ISDN-Rufnummern (MSN). Sie können bei Ihrem Anbieter auch noch weitere Rufnummern (bis zu 10 MSN sind kostenlos) beantragen. Alle Rufnummern sind Ihrer ISDN-Anlage zugeordnet.

Je nachdem, welche Ihrer Rufnummern angerufen wird, wird auch der Status entsprechend gesetzt. Sie müssen nur in der Software folgendes einstellen:

- welches Telefonnummern haben die Einsatzmittel
- Welcher Status soll welcher Ihrer (bis zu 10) MSN zugeordnet werden

**Zuordnung von MSN zu den Status 0 -9 im Menü Alarmierung → Einstellungen ISDN-Karte**



From:

<http://www.lunasoft.de/dokuwiki/> - **ELS-Professional**

Permanent link:

<http://www.lunasoft.de/dokuwiki/doku.php?id=schnittstellen:isdn>

Last update: **2017/11/25 15:08**

