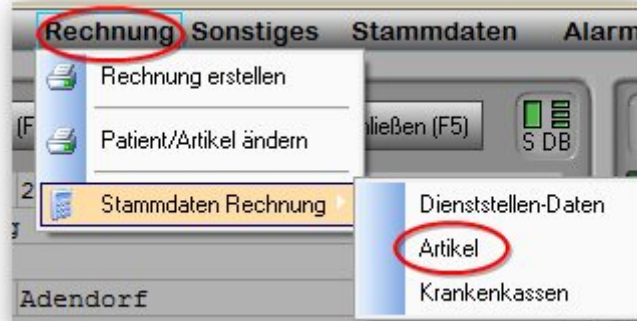
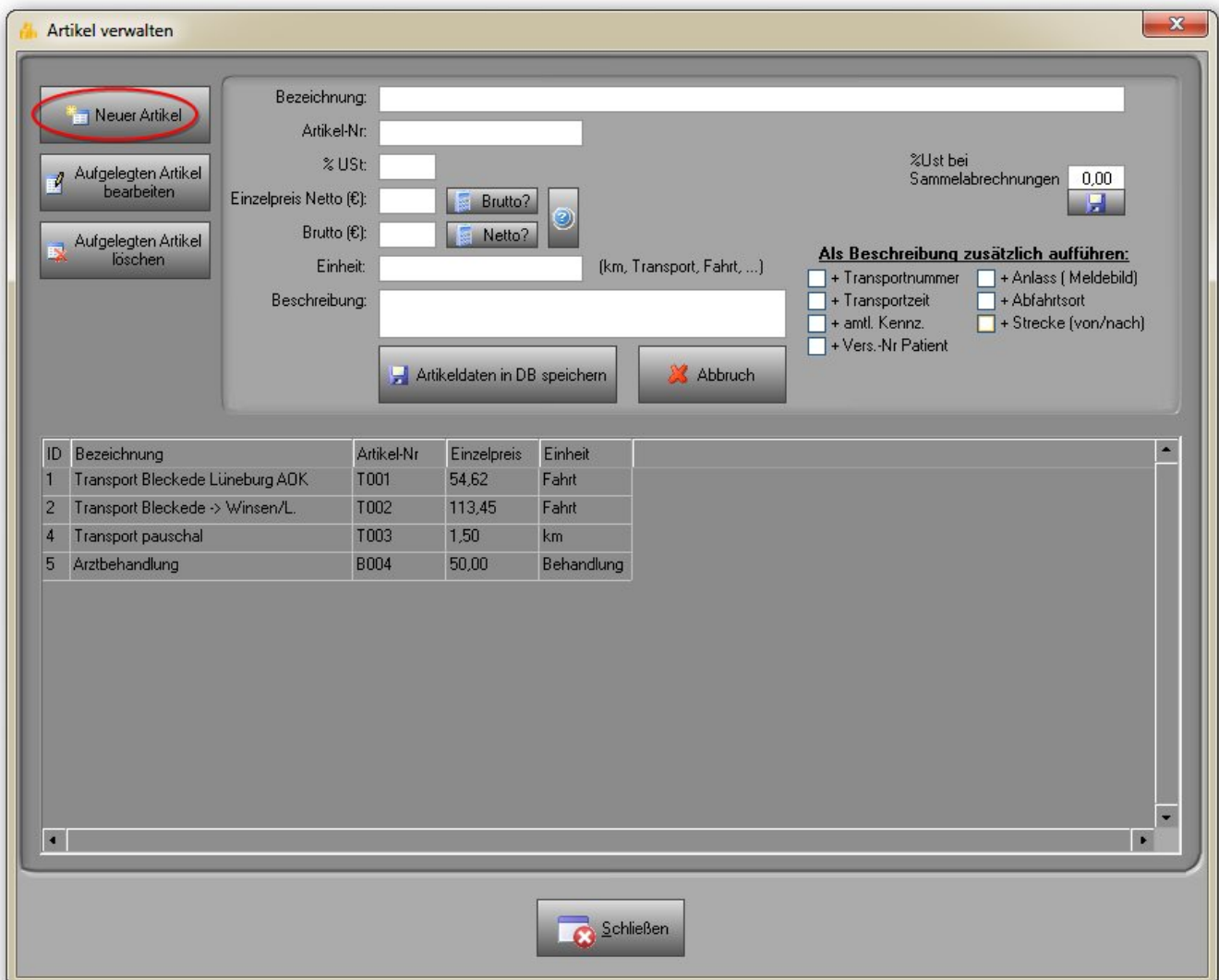


Stammdaten - Artikel

Um eine Rechnung zu erstellen werden zuvor die Artikel mit ihren Brutto- und Nettopreisen erfasst:



Nach einem Klick auf „Neuer Artikel“ können die entsprechenden Daten eingetragen werden. Wenn nur der Brutto-Preis bekannt ist, wird durch Klick auf den Button „Netto?“ automatisch der Nettopreis errechnet und eingetragen:



Einheit:

Als Einheit könnten beispielweise verwendet werden:

- Fahrt
- Kilometer (km)
- Liter
- Personen

Es hängt natürlich vom Artikel ab, welche Einheit verwendet wird. Das Feld kann auch frei gelassen werden.

Beschreibung:

Dieses Feld ist später beim Zufügen eines Artikels zu einer Rechnung beschreibbar.

Als Beschreibung zusätzlich aufführen

In der späteren Einzelrechnung gibt es die Spalte „Bezeichnung“, in der neben der Bezeichnung des Artikels alle hier zusätzlich aktivierten Beschreibungen erscheinen, soweit sie sich aus dem Einsatz ergeben.

In der Sammelrechnung sind die Daten, die hier zusätzlich aktiviert werden können, automatisch enthalten.

From:

<http://www.lunasoft.de/dokuwiki/> - **ELS-Professional**

Permanent link:

<http://www.lunasoft.de/dokuwiki/doku.php?id=rechnungen:artikel>

Last update: **2017/11/25 15:08**

