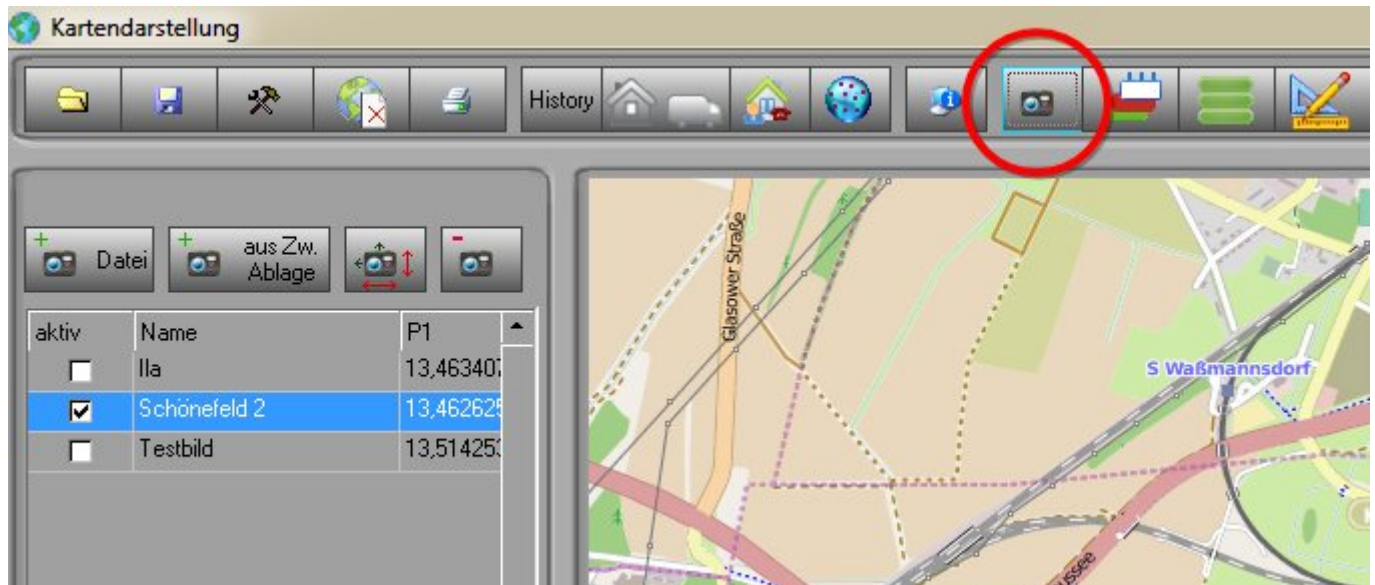


Eigene Bilder in die Lagekarte einfügen

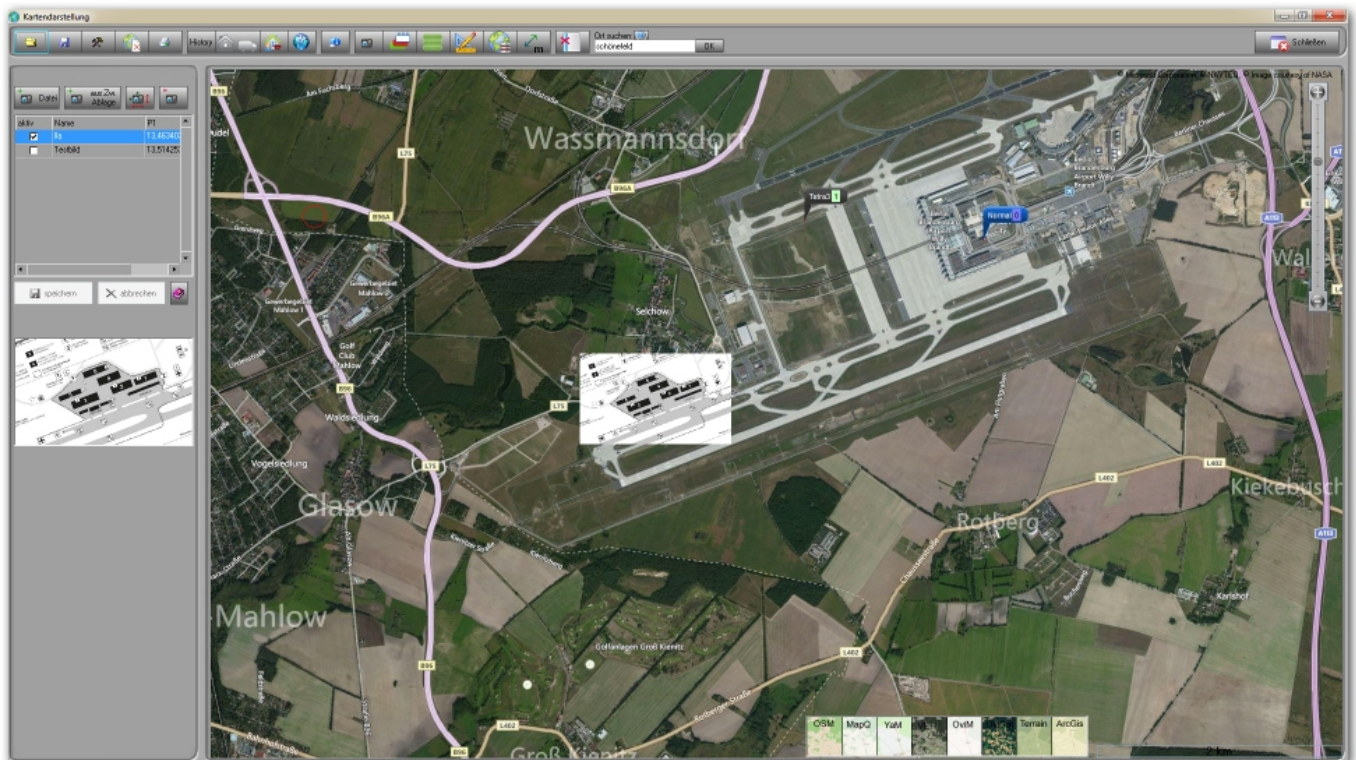
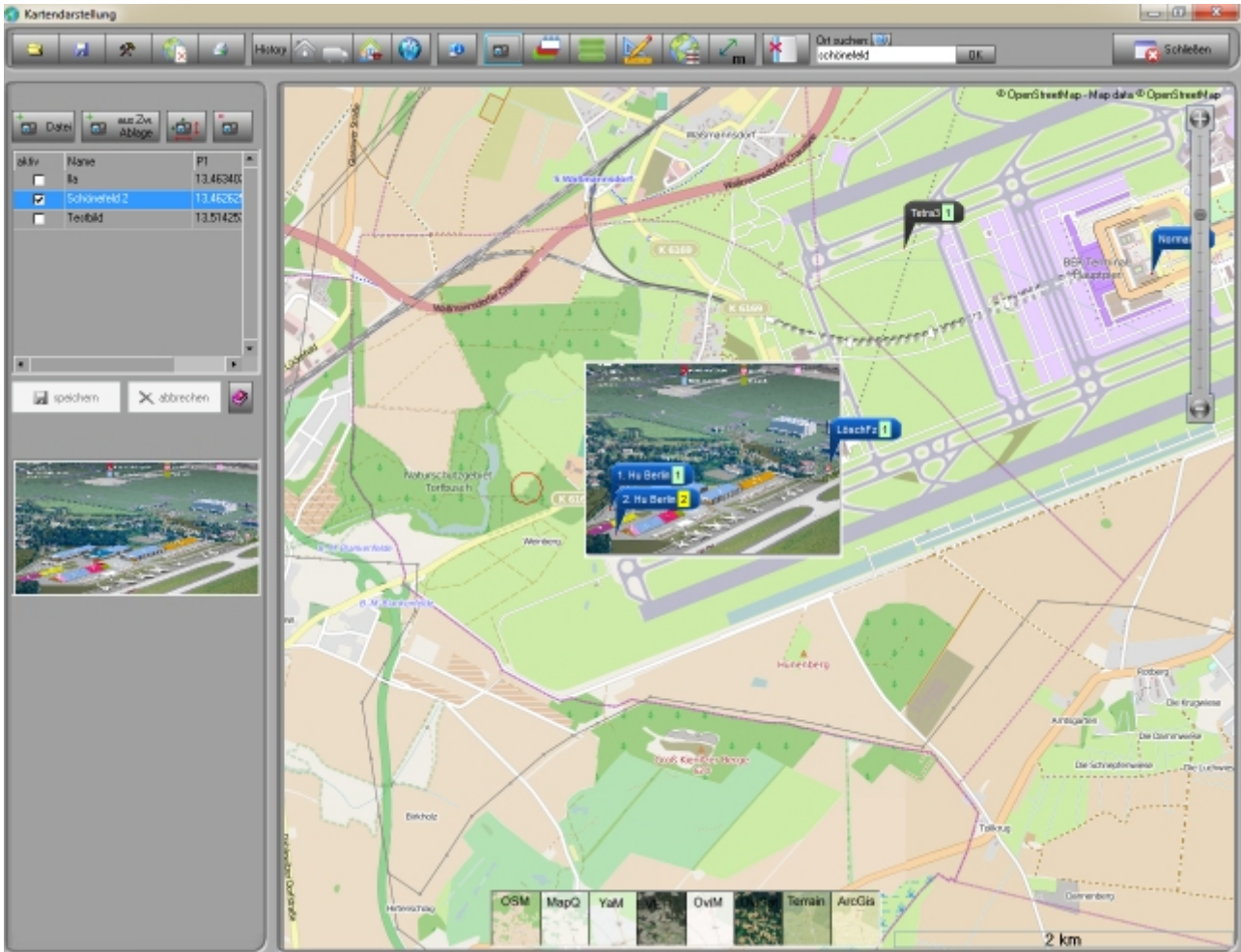
Seit V. 4.7.10 können eigene Bilder eingefügt werden. Das Bildformat kann „*.jpg“, „*.bmp“ oder „*.gif“ sein. Jede Größe ist möglich.

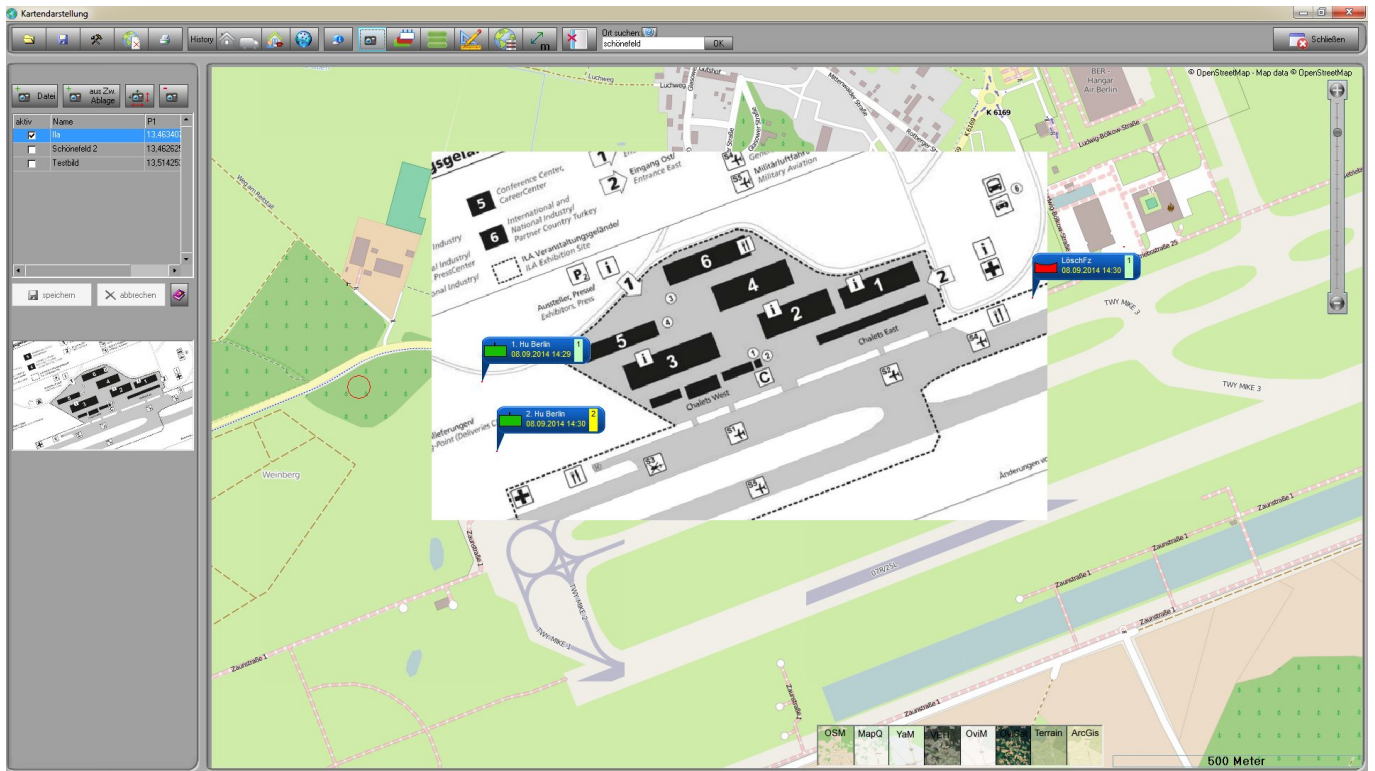


Die Größe eingefügten Bilder wird an den aktuellen Zoomfaktor der Lagekarte angepasst. Das Bild lässt sich nachträglich noch verschieben oder in der Größe anpassen.

Auf diese Weise können beispielsweise aktuelle Luftbilder oder sonstige Einsatzkarten verwendet werden:

Beispiele:





Tip: Durch Doppelklick auf einen Listeneintrag navigiert die Karte zum gewünschten Bild.

From:

<http://www.lunasoft.de/dokuwiki/> - **ELS-Professional**

Permanent link:

<http://www.lunasoft.de/dokuwiki/doku.php?id=lagekarte:bilder>

Last update: **2017/11/25 15:08**

