

Lagekarte - Allgemeines

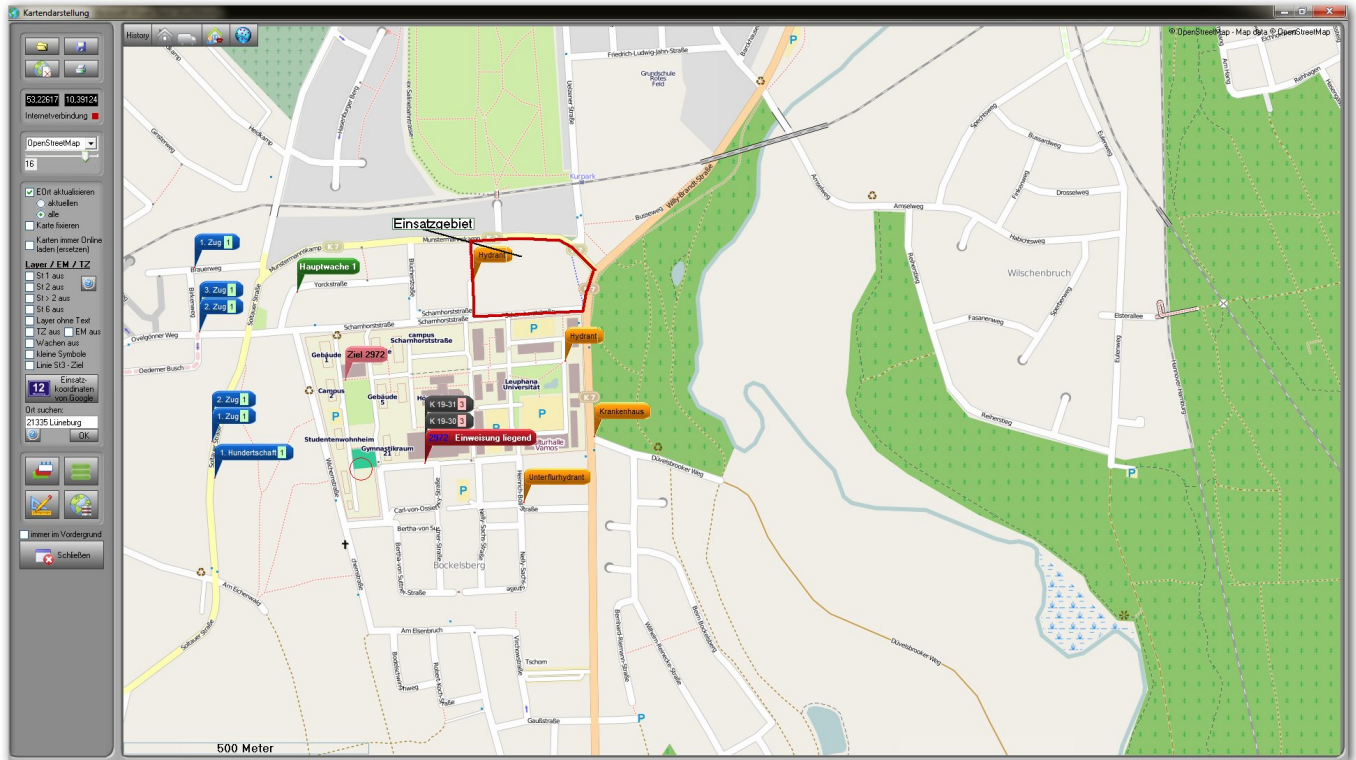
Die Lagekarte dient der Darstellung von

- Einsatzorten und Einsatzzielen
- Standorten eingesetzter Einsatzmittel
- Standorten nicht eingesetzter Einsatzmittel
- Standorten von Wachen
- Standorten von Einheiten (Taktische Zeichen)
- Standorten von Kräften aus der Sonderlage
- beliebigen Punkten als Layer
- grafischen Elementen (Linien, Formen, Beschriftungen)



Karteneigenschaften

Der Kartenausschnitt kann mit der Maus frei bewegt werden und er ist zoombar. Für die Darstellung größerer Bereiche können die Symbole verkleinert werden:



Bewegung von Elementen / Ortsänderungen

Ortsänderungen von Einsatzmitteln / anderen Kräften werden automatisch gespeichert. Eine Ortsänderung findet statt durch:

- Eingang einer neuen GPS-Koordinate
- Manuelles Bewegen mit der Maus

Multiuserbetrieb

Jeder Client kann seine eigene Karte mit eigenem Ausschnitt und Zoomfaktor öffnen. Befindet sich ein Einsatzmittel / Sonst. Zeichen in seinem Bildausschnitt oder wird es von einem anderen Arbeitsplatz aus dort hinein verlegt, wird es auch angezeigt.

Neben Ortsänderungen werden an jedem Client auch angezeigt

- Statusänderungen
- Neue Einsätze
- Neue Wachen
- Zufügen neuer Fahrzeuge / Einheiten sowie Entfernen von Fahrzeugen

Ausnahme:

1. Die grafischen Elemente müssen abgespeichert werden, damit sie an einem anderen Client geladen werden können.
2. Die Layer kann jeder Benutzer individuell für sich ein-/ausblenden

From:

<http://www.lunasoft.de/dokuwiki/> - **ELS-Professional**

Permanent link:

<http://www.lunasoft.de/dokuwiki/doku.php?id=lagekarte:allgemeines>

Last update: **2017/11/25 15:08**

