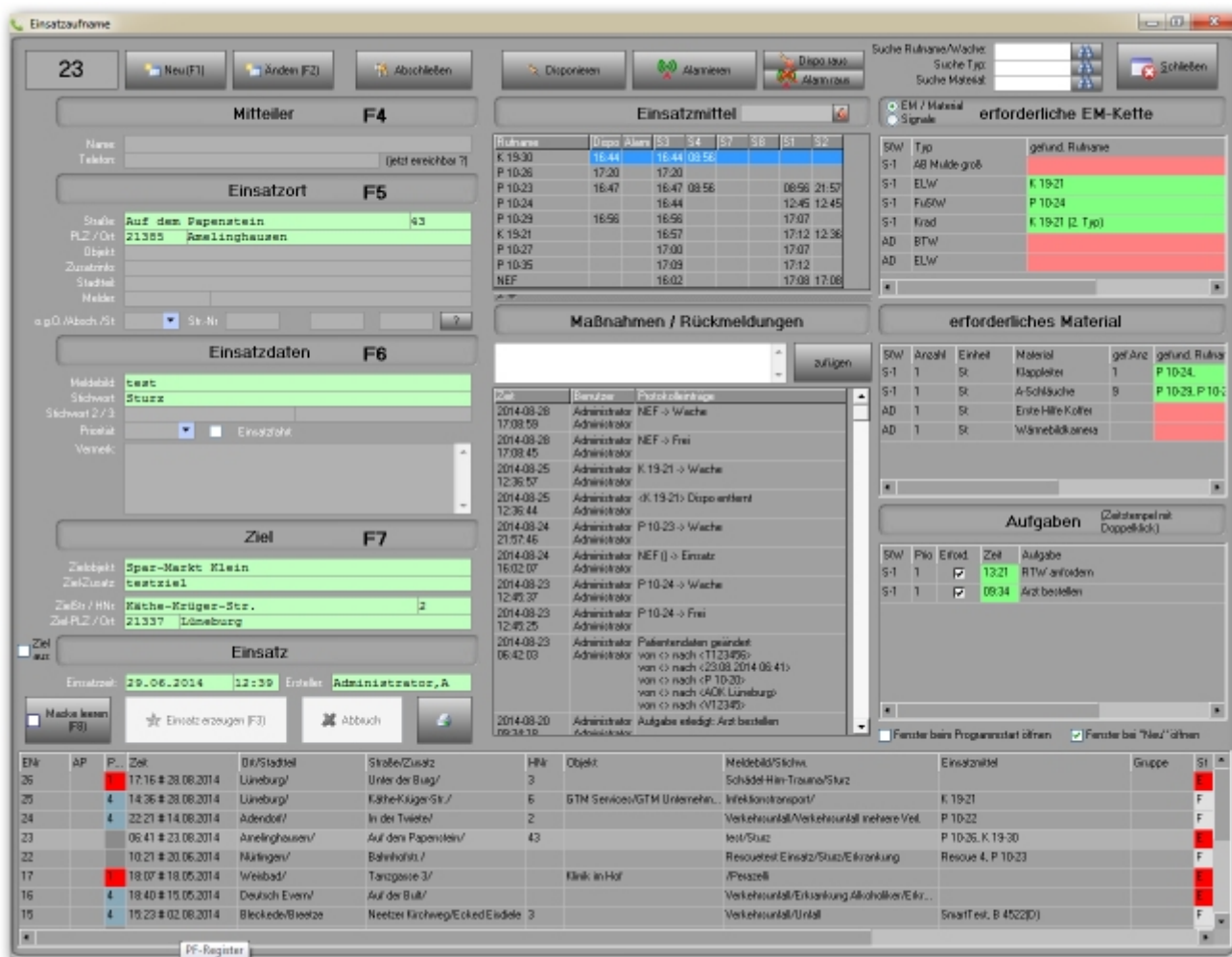


Eingabemaske Feuerwehr

Das neue Calltaker Fenster für die Feuerwehr (Menü <Einsatz>-<Einsatz-Annahme Feuerwehr>) ermöglicht eine erleichterte und strukturierte Einsatzaufnahme bei der Feuerwehr (mit gewohnter Autovervollständigung).



Besonderheiten:

- Jedes ausgefüllte Feld wird grün
- Kurztaste F4 bis F7 läßt den Cursor zum entsprechenden Eingabefeld springen
- Einsatzmittel und Maßnahmen sind ständig sichtbar
- NEU: Erforderliche EM-Kette zum Stichwort und erforderliches Material zum Stichwort werden aufgelistet. Dabei werden vorhandenes Material bei bereits disponierten / alarmierten und eingesetzten Einsatzmittel grün markiert
- Zum Stichwort können Aufgabenkataloge hinterlegt und mit einem Zeitstempel als erledigt markiert werden.
- Eine Schnellsuche für Material oder Fahrzeugtypen sortiert die Ergebnisse nach Entfernung zum Einsatzort.

Tip

Im Hauptfenster kann die Einsatzannahme nach links ausgerückt werden:

The screenshot shows the ELS Professional software interface. The main area is a grid of call assignments. The columns represent different units or locations: Wache 1, Wache 2, Wache 3, Wache 4, Wache 5, Wache 6, Wache 7, Wache 8, Wache 9, and Wache 10. The rows represent different call types or locations: Probiergespräch Not, Konkretansprache, VE, Feuerwoche 1, Feuerwoche 2, Probiergespräch, Beko, and various service points like Stabsdienst, Verfügungsstelle, and Behandlungplätze. A red circle highlights a button in the bottom left corner of the interface.

From: <http://www.lunasoft.de/dokuwiki/> - **ELS-Professional**

Permanent link: http://www.lunasoft.de/dokuwiki/doku.php?id=einsatz:calltaker_fw

Last update: **2017/11/25 15:08**

