

Demo-Datenbank einspielen

In der Demo-Version von ELS-Professional kann eine Übungsdatenbank eingespielt werden.

Sollten Sie bis dahin schon Daten eingepflegt haben, die Sie später wieder verwenden wollten, so sollten Sie vorher ein Backup der Datenbank machen. Dazu wählen Sie den Button „SET“ in der senkrechten Menüleiste am linken Bildschirmrand und dort das Untermenü „Backup“. Mit dem Menü Backup können Sie die nun gesicherte Datenbank später jederzeit wieder einspielen.

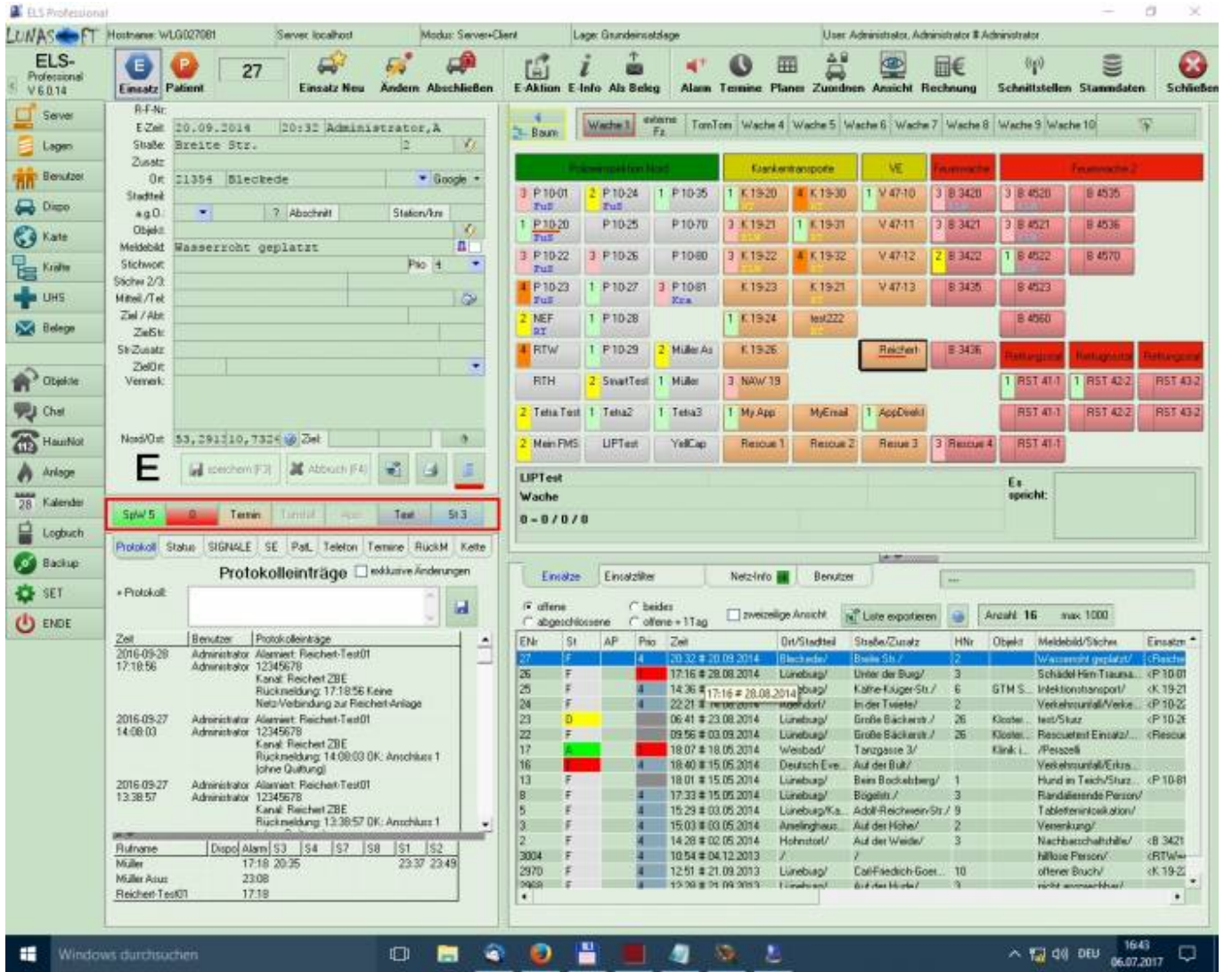
Num Einspielen der Datenbank (wird das Modul Disposition gestartet. Oberhalb der Liste der Einsätze befindet sich der rote Button zum Einspielen:



The screenshot shows the 'Einsätze' (Assignments) module in ELS-Professional. At the top, there are tabs for 'Einsätze', 'Einsatzfilter', 'Netz-Info', and 'Benutzer'. Below the tabs, there are radio buttons for 'offene' (selected), 'abgeschlossene', 'beides', and 'offen+1Tag', along with a checkbox for 'zweizeilige Ansicht'. A 'Liste exportieren' button is also visible. On the right, it shows 'Anzahl: 12' and 'max. 1000'. A red button labeled 'Demo-Daten importieren' is circled in red. Below this is a table with columns: ENr, St, AP, Prio, Zeit, Ort/Stadtteil, and Straße/Zusatz.

ENr	St	AP	Prio	Zeit	Ort/Stadtteil	Straße/Zusatz
10	D	AP1	4	21:58 # 29.10.2017	Soltau/	Lüneburger Straße/
9	E		4	18:22 # 26.10.2017	Schneverdingen/	Osterwaldweg/
8	F		4	10:50 # 23.10.2017	/	Tigrisuferpromenade/
7	E		4	10:31 # 23.10.2017	Bad Fallingboste/	Hermann-Wildung-Straße/
6	F		4	10:17 # 23.10.2017	Schneverdingen/	Osterwaldweg/
5	E			10:15 # 23.10.2017	Bomlitz/	Heinrich-Heine-Straße/
3	F			09:44 # 23.10.2017	Bad Fallingboste/	Edith-Stein-Weg/
2	E			07:42 # 23.10.2017	Bispingen/	In den Führen/
1	E		4	07:31 # 23.10.2017	Bagdad/	Shawaka/Erste Etage
2974	D		4	07:47 # 08.04.2013	Bad Fallingboste/	Am Badeteich/
2973	E		4	07:42 # 08.04.2013	Bomlitz/	Heinrich-Heine-Straße/

Nach einem Warnhinweis, dass die aktuelle Datenbank dadurch ersetzt wird und man sicherheitshalber zuvor ein Backup der bestehenden Datenbank machen kann, wird die Demo-Datenbank eingespielt:



Im Anmeldefenster werden folgende Zugangsdaten eingetragen:

Login: test

Passwort: (keins vergeben)

From: <http://www.lunasoft.de/dokuwiki/> - **ELS-Professional**

Permanent link: <http://www.lunasoft.de/dokuwiki/doku.php?id=einrichten:demodb>

Last update: **2017/11/25 15:08**

