

# Ausrückeordnung für spätere Dispositionsvorschläge

Als Vorbereitung müssen einige Zuordnungen / Verknüpfungen vorgenommen werden.

Dazu stellt ELS-Professional mehrere Ebenen zur Verfügung, in denen sich Einsatzmittel und Melder befinden können:

- Zonen (ein virtuelles Gebilde)
- Orte
- Stadtteile
- Straßen
- Wachen
- Züge
- Einsatzmittel
- Objekte (aus der Objektdatenbank)

**Zonen können enthalten:** Wachen, Züge, Einsatzmittel, Melder

**Orte können enthalten:** Wachen, Züge, Einsatzmittel, Melder

**Stadtteile können enthalten:** Wachen, Züge, Einsatzmittel, Melder

**Straßen können enthalten:** Wachen, Züge, Einsatzmittel, Melder

**Wachen können enthalten:** Züge, Einsatzmittel, Melder

**Züge können enthalten:** Einsatzmittel, Melder

**Einsatzmittel können enthalten:** Melder

**Objekte können enthalten:** Wachen, Züge, Einsatzmittel, Melder

Als Vorarbeit (einmalige Fleißsache) werden die jeweils enthaltenden Elemente mit der entsprechenden Ebene verknüpft.

Beispiele:

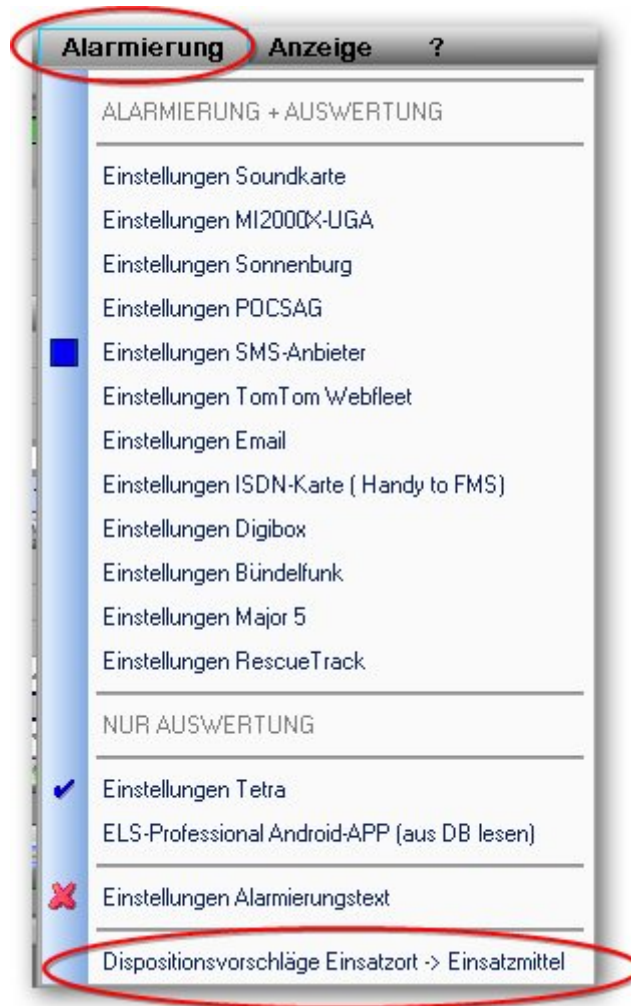
- Meldeempfänger mit ihren Einsatzmitteln
- Einsatzmittel mit bestimmtem Zug
- Zug mit bestimmten Orten oder
- Zug mit bestimmten Straßen

Wenn sich ein Einsatz in einer bestimmten Straße/Stadtteil/Ort/Objekt befindet, kann die Disposition feststellen, welche Wache/Zug dort zuständig ist, welche Einsatzmittel er enthält und welche Melder.

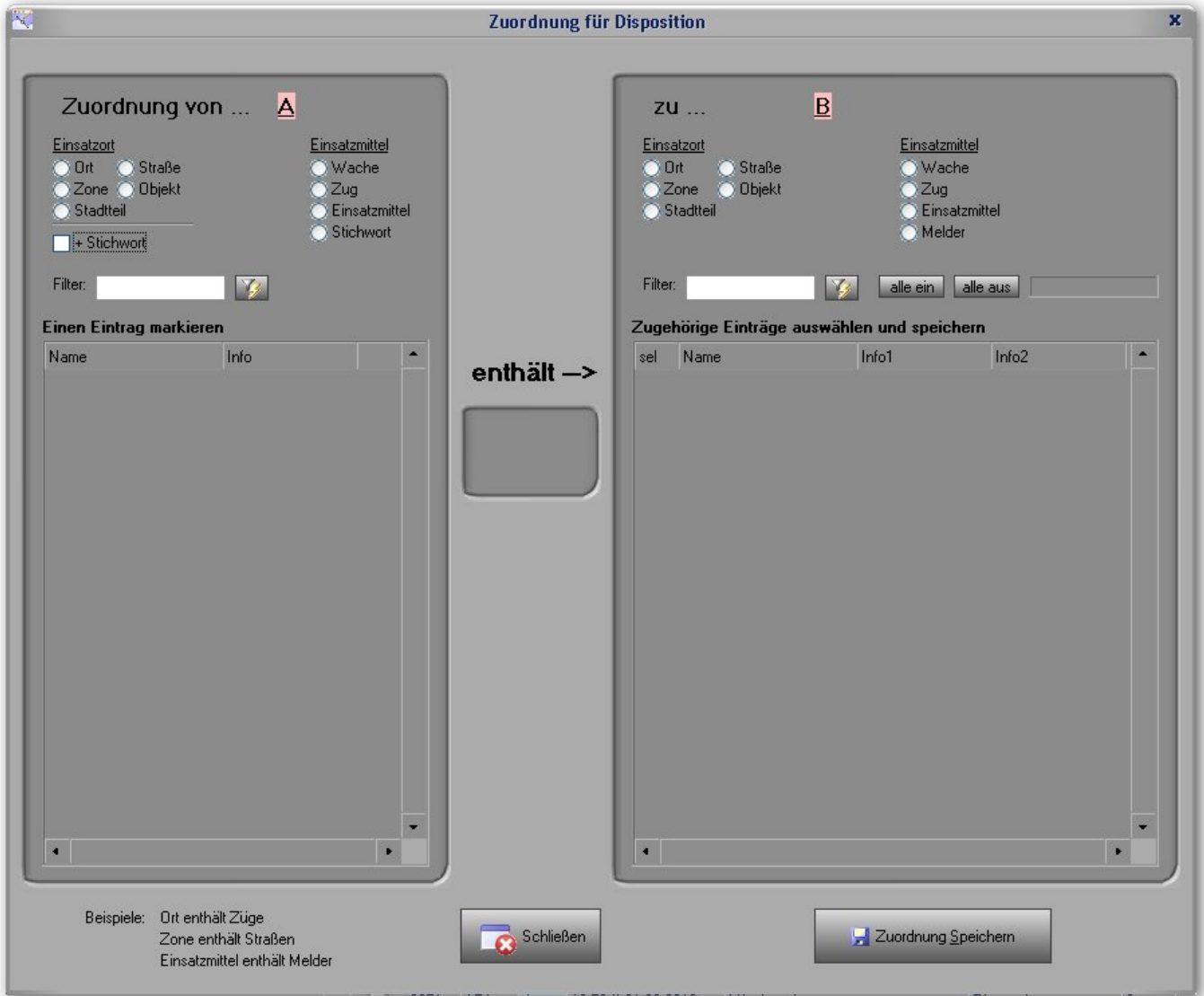
Darüber hinaus kann auch von dieser Art Disposition abgewichen werden und per GPS-Auswertung einfach die am nächsten gelegenen Einsatzmittel gesucht und vorgeschlagen werden.

Die Zuordnungen der Ebenen und enthaltenen Elemente erfolgen hier:

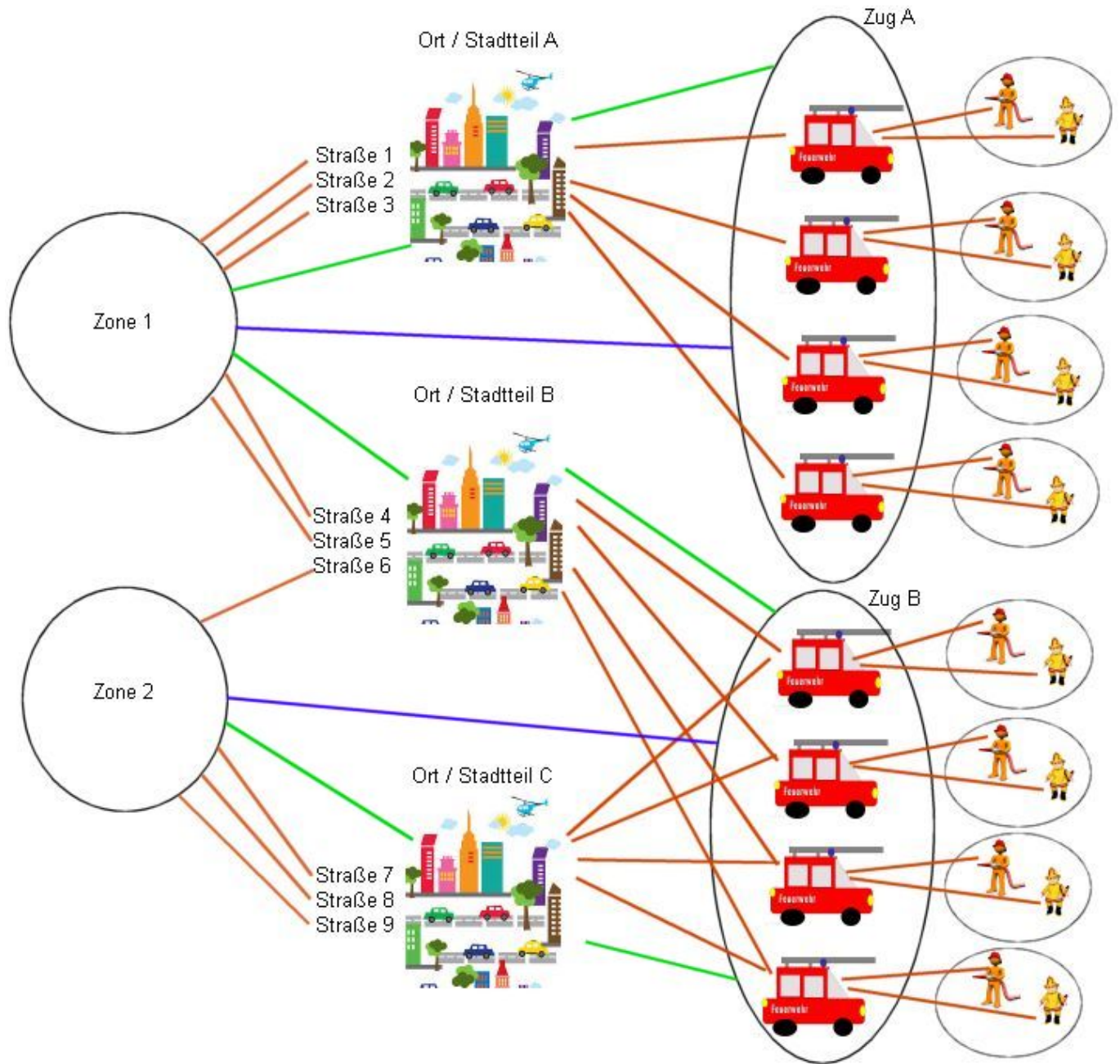
Menü: Alarmierung → Dispositionsvorschläge



So sieht das Fenster direkt nach dem Aufruf auf, Beispielzuordnungen siehe hier.



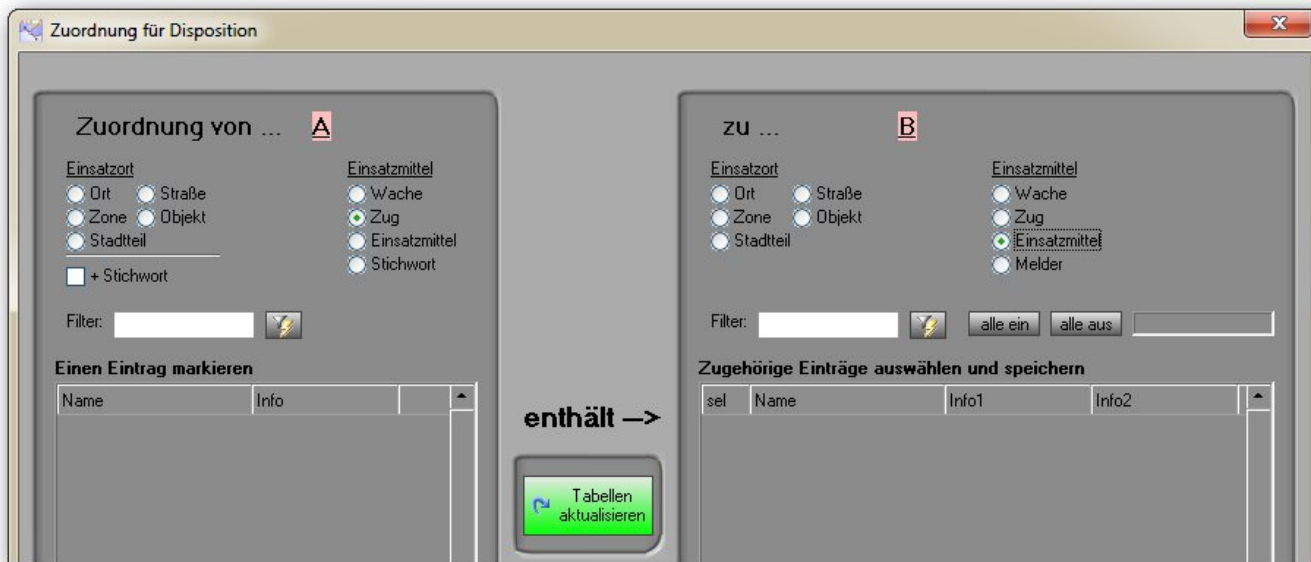
Hier in grafischer Form einige Möglichkeiten, was man womit verknüpfen kann:



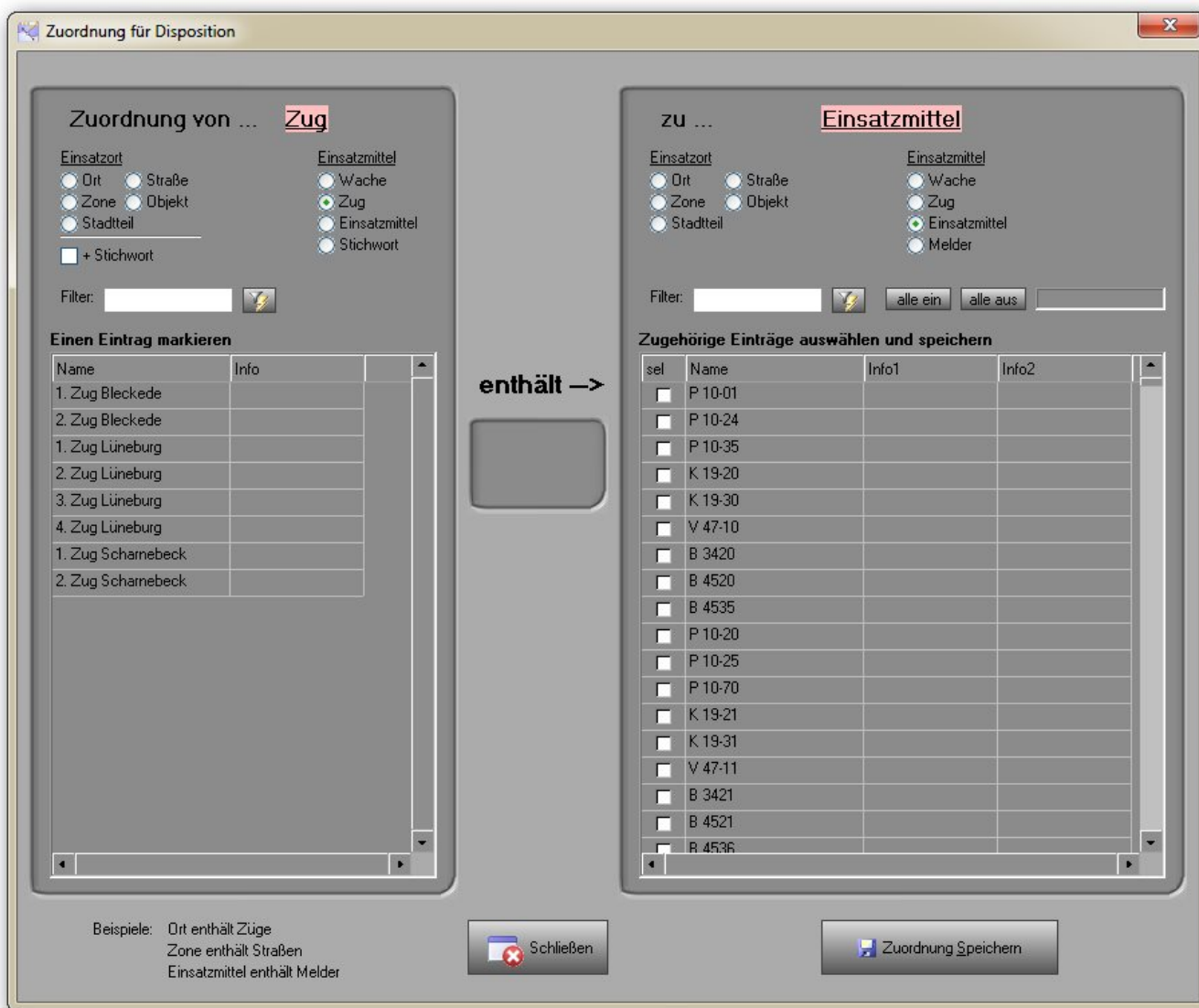
Wegen der vielen Verkn pfungsm glichkeiten k nnen hier nicht alle ausf hrlich eingezeichnet werden, da es sonst leicht un bersichtlich werden kann. So kann zwischen Zug und Ort noch eine **Wache** gestellt werden, die mehrere Z ge enthalten kann.

## Beispiel f r eine Zuordnung

Beispiel: Einem Zug sollen Einsatzmittel zugeordnet werden:

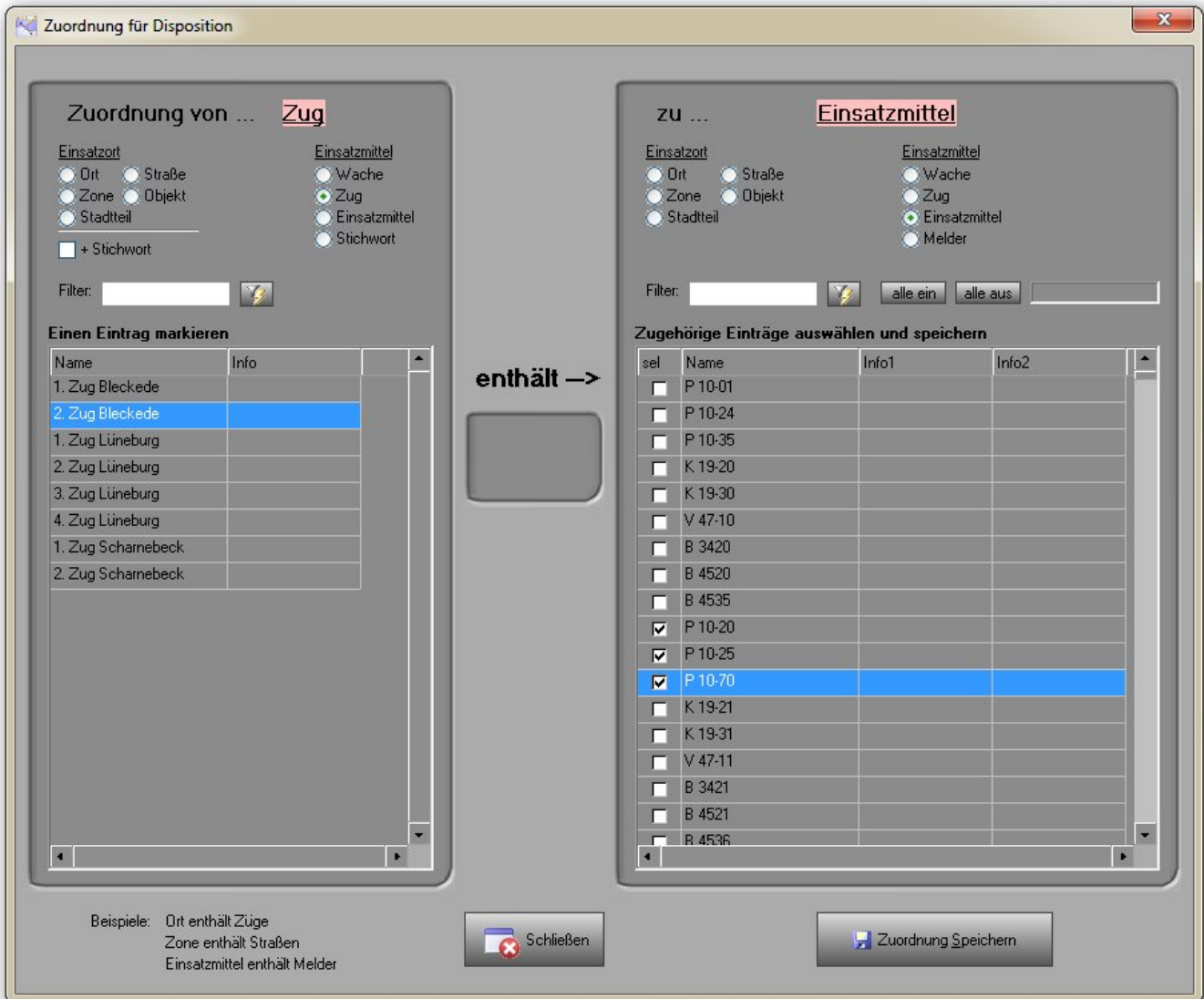


Bei der Auswahl der Elemente wird zuerst der mittlere Button grün. Klickt man auf diesen Button, erscheinen die Inhalte der entsprechenden Stammdaten.



Nun folgende Schritte:

- links durch Mausclick einen Zug auswählen
- rechts alle zugehörigen Einsatzmittel auswählen
- Button [Zuordnung Speichern] klicken
  
- links den nächsten Zug auswählen und weiter wie beschrieben



From: <http://www.lunasoft.de/dokuwiki/> - **ELS-Professional**

Permanent link: <http://www.lunasoft.de/dokuwiki/doku.php?id=disposition:zuordnung>

Last update: **2017/11/25 15:08**

