

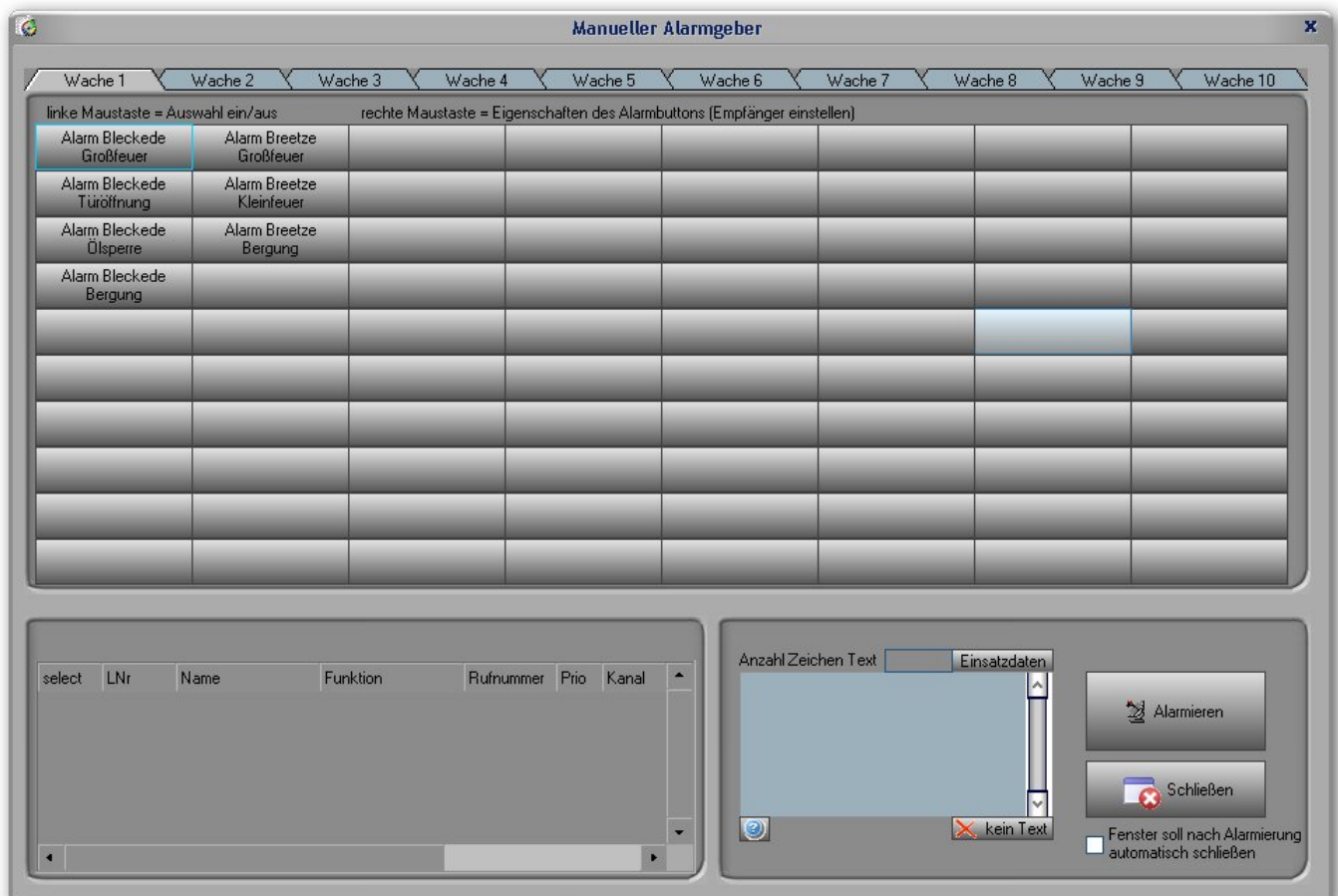
# 3. Alarmieren aus dem Manuellen Alarmgeber

Der Aufruf erfolgt hier:



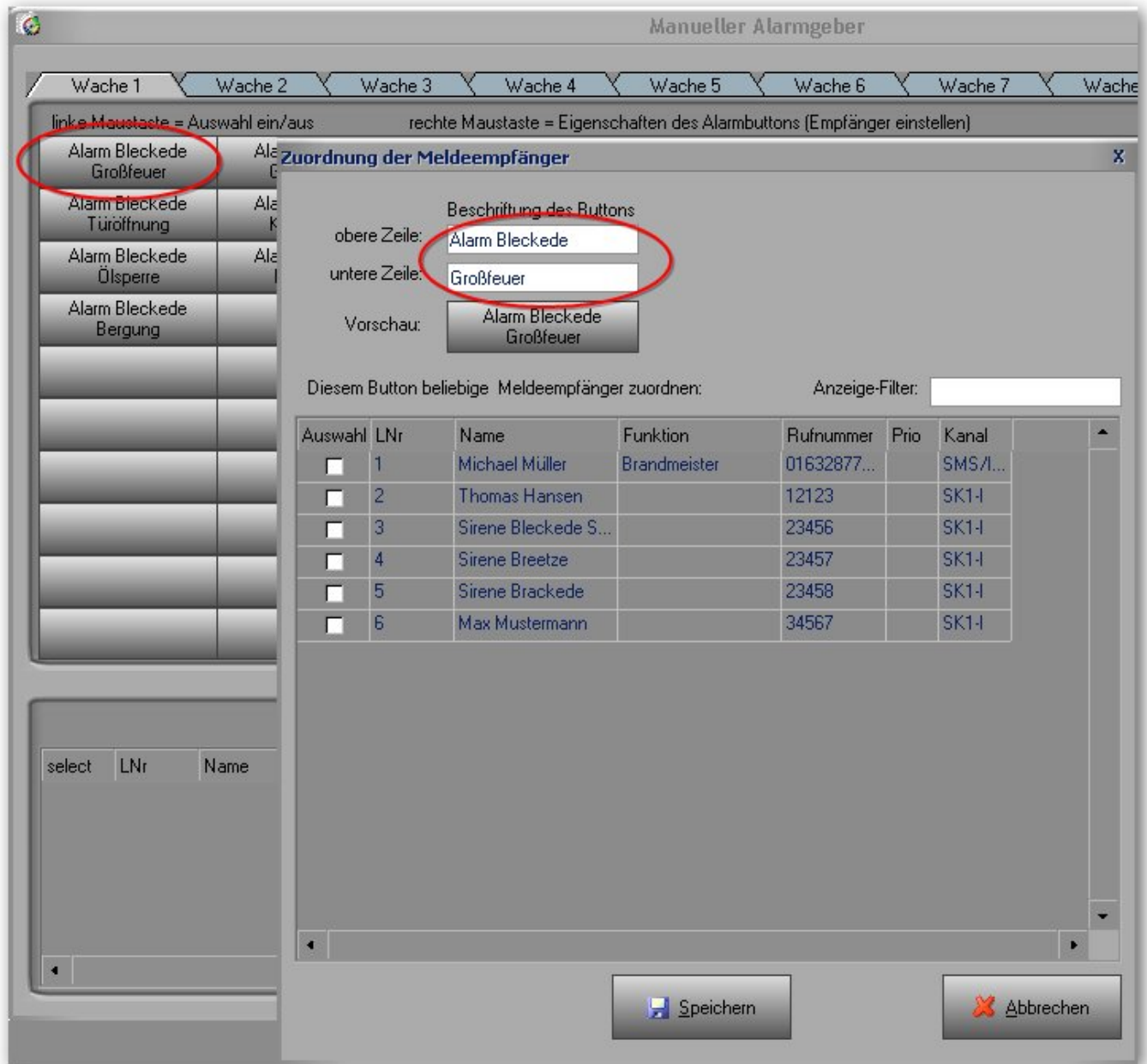
Die Alarmgebermaske bietet auf 10 Seiten / Wachen jeweils eine Matrix von 10 x 8 Buttons.

Hinter jedem dieser insgesamt 800 Buttons können beliebige Schleifen hinterlegt werden:



Mit einem Rechtsklick auf einen der Buttons lassen sich die Eigenschaften einstellen:

- Zweizeilige Beschriftung des Buttons
- Melder, die alarmiert werden soll (beliebige Anzahl pro Button möglich)



**Im Alarmfall** werden die Buttons mit einem linken Mausklick aktiviert / deaktiviert.

Dadurch erscheinen die dort jeweils hinterlegten Melder in der Alarmierungsliste:

**Manueller Alarmgeber**

Wache 1 | Wache 2 | Wache 3 | Wache 4 | Wache 5 | Wache 6 | Wache 7 | Wache 8 | Wache 9 | Wache 10

linke Maustaste = Auswahl ein/aus      rechte Maustaste = Eigenschaften des Alarmbuttons (Empfänger einstellen)

Alarm Bleckede Großfeuer	Alarm Breetze Großfeuer								
Alarm Bleckede Türöffnung	Alarm Breetze Kleinf Feuer								
Alarm Bleckede Ölsperre	Alarm Breetze Bergung								
Alarm Bleckede Bergung									

select	LNr	Name	Funktion	Rufnummer	Prio	Kanal
<input checked="" type="checkbox"/>	1	Michael Müller	Brandmeister	01632877...	0	SMS/...
<input checked="" type="checkbox"/>	3	Sirene Bleckede S...		23456	0	SK1-I
<input checked="" type="checkbox"/>	6	Max Mustermann		34567	0	SK1-I
<input checked="" type="checkbox"/>	2	Thomas Hansen		12123	0	SK1-I
<input checked="" type="checkbox"/>	4	Sirene Breetze		23457	0	SK1-I

Anzahl Zeichen Text: 38      Einsatzdaten

Feuer in Bleckede an der Alten Scheune

kein Text

Alarmieren

Schließen

Fenster soll nach Alarmierung automatisch schließen

From: <http://www.lunasoftware.de/dokuwiki/> - **ELS-Professional**

Permanent link: [http://www.lunasoftware.de/dokuwiki/doku.php?id=alarmieren:alarm\\_aus\\_manag](http://www.lunasoftware.de/dokuwiki/doku.php?id=alarmieren:alarm_aus_manag)

Last update: **2017/11/25 15:08**

