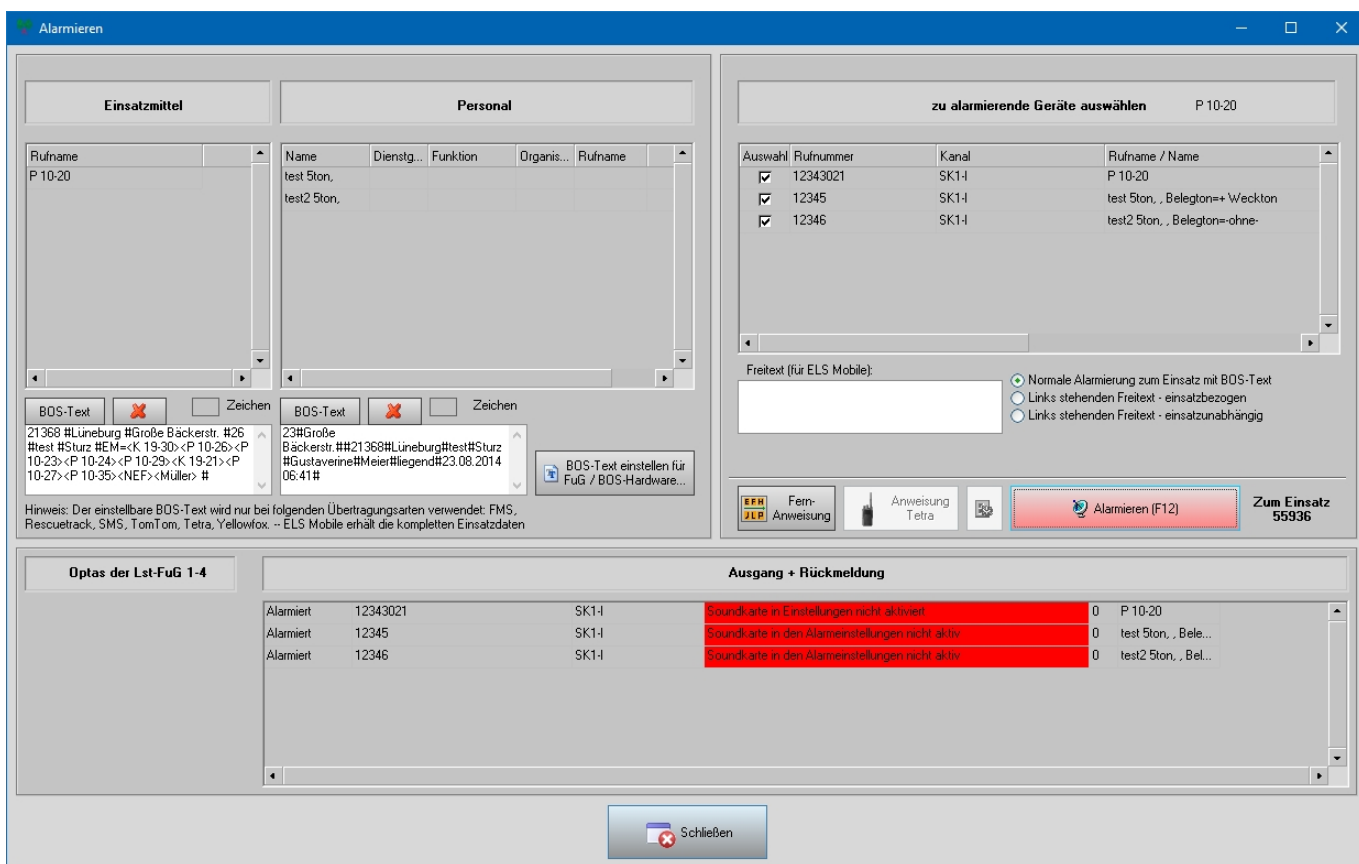


# 1. Alarmieren aus der Einsatzmittelübersicht

## Alarmierungsfenster öffnen:

- Doppelklick auf das Einsatzmittel oder
- Rechte Maustaste auf das Einsatzmittel und dann den Button „Alarmieren“ anklicken



Das Fenster listet alle Alarmierungs-Geräte auf, die diesem Einsatzmittel zugeordnet sind.

In der rechten Liste befinden sich die Melder, die diesem Einsatzmittel zugeordnet worden sind.

### Auswahl:

Durch Anklicken der Checkboxes ist eine Abwahl von Geräten möglich.

### Alarmierungstext:

Der Alarmierungstext ist gemäß den Einstellungen mit bestimmten Felder vorbelegt und könnte hier noch verändert werden.

### Alarmieren:

Durch Anklicken des Buttons <Alarmieren> wird die Alarmierung durchgeführt. Jedes Gerät meldet zurück, ob die Alarmierung erfolgreich war (grün) oder ob und wo es ein Problem gibt (rot)

From:

<http://www.lunasoft.de/dokuwiki/> - **ELS-Professional**

Permanent link:

[http://www.lunasoft.de/dokuwiki/doku.php?id=alarmieren:alarm\\_aus\\_em](http://www.lunasoft.de/dokuwiki/doku.php?id=alarmieren:alarm_aus_em)

Last update: **2017/11/25 15:08**

